

もっとキレイに、もっと元気に、もっと自由に。

# NIJIRO

*Press*

## 虹色通信

vol.28 | 春号

自然酵母  
の  
チカラ

Coo  
Beauty  
care

自然酵母の力でお悩み解消

### マイナス5歳の肌に！ 『春の底上げスキンケア計画』



# ボールルームダンスを通して 社交界の文化を日本に伝えたい。

日本では「社交ダンス」と混同されて使われることが多いのですが、「ボールルームダンス」とは本来、舞踏会などで正装して踊るダンスのこと。その第一人者として長年活躍してきた花岡浩司さんは、ヨーロッパ社交界の文化を日本に伝えることをライフワークにしています。



ハナオカダンスギャラリー主宰

# 花岡浩司

## プロフィール

1956年、徳島県に生まれる。大学在学中は学生チャンピオンに。卒業後、プロに転身。ダンスを文化的なプロトコルとしてとらえ、英国留学などで身につけた技術をベースに、ボールルームダンスを指導。現在は、欧州の舞踏会文化を紹介するとともに、舞踏会が社会貢献に果たす役割と必然性を文化的側面から伝えることをライフワークにしている

フレッド・アステアは永遠の憧れ。  
心を揺さぶるダンスに魅せられた。

### 学生時代に始めたダンスで 天賦の才が開花

ダンサーらしい筋肉質で引き締まった全身からエネルギーが溢れ出るオーラを発している花岡浩司さんは、日本におけるボールルームダンスの第一人者。東京・代官山で主宰する「ハナオカダンスギャラリー」は、各界で活躍する著名人たちがレッスンに通うスタジオとしても有名です。

花岡さんがダンスに出会ったのは大学時代。入学して間もない頃、高校時代に陸上競技で鍛えた彼の体格に目をつけた少林寺拳法部にしつこく勧誘されていたのを「彼はもう、うちへの入部が決まっているから」と、横から助け船を出してくれたのがダンス部の先輩でした。

「その先輩の作戦にまんまと乗せられて入部したのですが、女の子と踊って仲良くなれそうだななどと軟派な気持ちでいたら、バリバリの体育会だった(笑)。上下関係は厳しいし、練習のハードさもハンパじゃありません。競技ダンスだから当然なんです、これは

大変なところに入ってしまったと後悔しました」

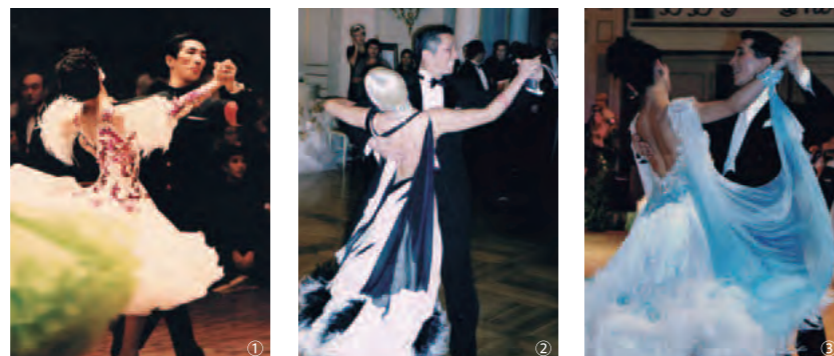
ここで天賦の才能が開花した花岡さんは、卒業する頃には日本のタイトルを総なめにし、学生チャンピオンにも輝きました。

しかし、ひたすらテクニクを磨いて競技で勝つことを目指していく一方で、ダンスの文化的な側面にも魅せられていたといいます。「昔のハリウッド映画でフレッド・アステアのダンスを観て大きな衝撃を受けたのが、僕がダンスにのめり込んだきっかけでした。テクニクの素晴らしいこともさることながら、ため息が出るほどエレガントで、芸術的で、見る人の心を揺さぶるのです。アステアのダンスには、競技ダンスとは決定的に違う何かがある、そのことはずっと僕の心の中に取り残りました」

### 決断するときはいつも “直感を信じてきた”

卒業後、念願のブランドを扱う商社への就職が決まった花岡さんでしたが、学生時代からのダンスの恩師にプロになることをすすめられ、あっさりとした進路を変更。日本の教室でダンスを指導し、お金が貯まるとロンドンにダンス留学するという日々を過ごすようになりました。

「その当時は、ダンスのプロになるといっても、どうやってお金を稼ぐのかよくわからなかったし、せっかく決まった就職を断ってまで、なぜプロになろうなどと無謀なことを決意したのか……。今、振り返ってみても直感としか言いようがないんです。僕の場合、決断するときはいつも、直感がすべて(笑)。でも、自分がそれまで知っていたダンスの世界よりもずっと深いバックグラウンドを持つ文化としてのダンスについて、もっと知りたいという気持ちで根本にはあったのでしょね」



①大学時代は日本大学の看板を背負って学生競技会に出場。学生チャンピオンにも輝いた。②'93年頃、ロシアでの舞踏会シーン。会場のユフボフ宮殿は怪僧ラスプーチンが最期を迎えた場所としても有名。③ロンドンで行われる由緒ある大会、UKチャンピオンシップにも出場。



パートナーと一緒に場数を踏む。経験や失敗が自分を磨いてくれる。

**ダンスを身につけることはプロトコルを知ること**

以来、留学先のロンドンや世界各国で開かれるダンスアワードや舞踏会などに参加するうちに、欧州の社交界文化の奥深さを知ることになった花岡さんは、これを日本にもっと伝えたいと考えようになります。

「日本では、オペラやバレエは高貴な芸術文化ととらえられているのに対して、ダンスはまだまだレジャーの一種。しかし、ヨーロッパ

では、ダンスは社交界という文化に属するもので、プロトコルの一種なのです。プロトコルとは、簡単に言えば礼儀作法のこと。それはマニュアル化されたものではなくて、こういうシチュエーションではこうする、というように、実地の積み重ねによって洗練されていくものです。ですから、単にステップやテクニックを知っているだけではいけません。

現在、花岡さんは自身が主宰するサロンをはじめ、企業や団体などに招かれた先などでダンスを指導していますが、その際はテクニックだけを教えるのではなく、ダンスを取り巻く社交界の文化

を伝え、プロトコルを指導することに力を注いでいます。

「そうすることで、日本でボールルームダンスが文化として根付くことに少しでも貢献できたらうれしいですね」

**見た目を意識することが洗練への第一歩**

さて、いきなりダンスを踊れるようになるのは難しくても、大人の女性として、洗練された礼儀作法は身につけたいもの。パーティーなどの社交の場で、周囲から素敵な女性だと思われるようになるためにはどんなことに気をつけるのでしょうか？

「なりふり構わない」という言葉がありますが、日本の女性は年齢を重ねるにつれてこの傾向が強まるように思います。まずは、見た目を意識して構うこと。ヘアスタイルやメイクに気を遣うだけで、印象は大きくアップするものです。そのうえで、とにかく場数を踏んでください。パートナーがいる人は、観劇でも、レストランやバーでも、一緒に出かける機会をできるだけ増やすことです。そこで失敗も含めてさまざまな経験を積んだり、真似したくなるような素敵な人を見かけたりすることで視野が広がり、少しずつ洗練されてくるはずです。プロトコルの基本は、周囲に対する思いやり。常に相手の気持ちを察して接することを心がければ、素敵な女性になれますよ」

ハナオカ ダンスギャラリー  
http://www.hanaokadancegallery.com/  
東京都渋谷区猿樂町 28-11  
ネスト代官山 2F  
(東急東横線代官山駅徒歩1分)  
TEL 03-3496-8200



KOJI HANAOKA

特集

自然... 酵母母の力で悩み解消

マイナス50歳の肌!

自然酵母「YF2101」が年齢に負けない肌へと導く

気がつけばシミやシワ、広がる毛穴、くすみ、たるみのオンパレード。鏡を見るたびにため息をついてはいませんか？

「年齢が年齢だから」とあきらめるのはまだ早い！ かついて、やみくもにお手入れしてもあまり効果は望めません。

大切なのは、年齢を重ねた肌にも不足している成分を効率的に与えて、衰えている肌本来の力を底上げすること。クー・インターナショナルのスキンケア化粧品がベースにしている自然酵母「YF2101」には、ビタミン類・アミノ酸・たんぱく質・多糖類などがバランスよく含まれています。これらは肌の天然保湿因子(NMF)に似ているため深部まで浸透し、肌の保湿機能やバリア機能、ターンオーバー(生まれ変わり)をサポート。活性酸素からも肌を守ります。次ページから紹介する効果的なお手入れで、マイナス50歳の肌を目指しましょう。

Check!

老け顔まっしぐらの  
要注意ポイント!

涙型の毛穴が目立つ

涙型に広がって見える毛穴の開き。その原因は皮脂ではなく、肌のハリ不足です。肌の弾力を支えるコラーゲンやエラスチンが年齢とともに減少すると、ハリがなくなり、重力に従って毛穴も縦に広がってしまうのです。

シミができた

シミができる主な原因は、紫外線を浴びると肌で作られるメラニン。通常は肌のターンオーバーで徐々に押し上げられて排出されるのですが、年齢を重ねると、排出されずに肌にとどまったメラニンがたまってシミになります。

肌色がかすんでいる

ターンオーバーが正常に行われていれば、生成されたメラニンは古い角質と共に自然に排出されるはず。しかし、年齢を重ねた肌はそのリズムが滞りがち。角質が肌表面に厚くたまることで肌は透明感を失い、次第にくすんでくるのです。

フェイスラインがたるんできた

顔を上に向けて鏡を見てみましょう。若返って見える人はたるみが進行していると思われます。たるみもシワと同様、肌のコラーゲンやエラスチンなどが減少して弾力を失ったことが原因。頬やフェイスラインは特にたるみやすいので注意!

小ジワが気になる

長年の紫外線ダメージが蓄積し、肌のコラーゲンなどが減少してくると、肌は弾力を失い、シワができてしまいます。皮膚が薄く、顔の中でもよく動く目元や口元は特に、小ジワが現れやすい場所です。

何をつけても乾燥する

肌の水分を保っているのは角質層の細胞と細胞の間にある「細胞間脂質」。この中に水分をミルフィーユ状に閉じ込めているのです。年齢を重ねると、この細胞間脂質の保湿成分セラミドが減少してうるおいをため込みにくくなってしまいます。

The skin care plan of spring

特集 自然酵母の力で悩み解消  
マイナス5歳の肌に!

# 春の底上げスキンケア計画

Check it after one month!  
1か月後の肌が見違える!

クリーム

4

バスタイムを利用して  
クリームパックやマッサージを

1日の終わりに、バスタイムでリラックス! 浴室は湿度が高く、入浴で血行もよくなっているので、化粧品の成分なども浸透しやすいです。湯船につかりながら、クリームを多めにつけてそのまましばらくおくパックやマッサージをしましょう。

●Y F スキンエクセレント クリーム (35g)  
12,600円(税込)

アイケア

5

乾燥しがちな目元には  
スペシャルケアを忘れずに!

目元の皮膚は薄くて乾燥しやすく、しかもよく動くため、小ジワが現れやすい場所です。毎日のお手入れに、目元専用の美容液やクリームなどを投入しましょう。指で皮膚を伸ばすようにしながら、優しくなじませるのがコツです。

●ファシーノ アイリンクルマジック (10g×1本)  
10,500円(税込)

自然酵母の力で 髪も手も

マイナス5歳!

底上げして

自然酵母培養液をベースに、厳選植物エキスを配合。頭皮に潤い、毛髪にハリやコシをあたえます。

①クー スカルプローション (180ml)  
5,250円(税込)

保湿成分をナノ化して配合したハンドクリーム。希少なダマスクローズの香りにうっとり!

②Y F エクセレント  
ハンドトリートメント 2本セット(70g+30g)  
4,200円(税込)

下地

6

紫外線ケアとスキンケア効果を  
両立させた下地を選んで

紫外線量ももっとも多くなるのは、真夏ではなく5月。今からしっかりUVケアをしましょう。ひとつつけるだけで、UVケアも化粧下地も完了するタイプが便利。日常使いとアウトドア用など、SPF値の違うものを使い分けるのがおすすめです。

●(右)クー UVプロテクタークリーム (SPF35 PA++/50g)  
5,250円(税込)

●(左)クー UVプロテクターミルク (SPF50 PA+++/30ml)  
3,360円(税込)

洗顔

1

肌をゴシゴシと強くこすらず  
たっぷりの泡をクッションにして洗う

肌の保湿やバリア機能を司り、キメを左右するのは、肌表面の「角質層」。わずか0.02ミリの薄さしかなく、洗顔のときに手でゴシゴシと強くこするとはがれ落ちてしまいます。ソープはたっぷりと泡立て、肌と手の間で泡をそっと転がすようにして、肌の摩擦をできるだけ防ぎながら洗いましょう。

●Y F エssenシャル ソープ (100g)  
5,250円(税込)

ローション

2

コットンがひたひたになるまで含ませて、  
100回パッティングを目標にして

冬の間の寒さで血行が悪くなった肌はくすみがち。ローションをコットンにたっぷりひたしてパッティングしましょう。血行がよくなり、くすみ解消が期待できます。毎日、100回パッティングするのを目標に。といっても、1分程度でできます。目や口のまわりのくほみにも行き渡るよう丁寧にいきましょう。

●Y F スキンエクセレントトリートメント (155ml)  
8,400円(税込)

美容液

3

この時季の美容液選びは  
「保湿」と「美白」をケアできるものを

気温や湿度が急激に変化する春先は、肌もゆらぎがちで敏感になり、乾燥しやすくなっています。保湿力の高い美容液を投入しましょう。また、紫外線もどんどん強くなってくるので、美白ケアも手を抜けません。この時季の美容液選びのキーワードは「保湿」と「美白」です。

●(左)クー・フェアリーピュアラ  
モイスチャーエッセンス (30ml)  
6,510円(税込)

●(右)クー・フェアリーピュアラ  
プラチナエッセンス (30ml)  
6,510円(税込)

# 「クー・スキンリファイニング」シリーズ

## Q&A

健やかな素肌を育むために、美容専門家との共同開発で生まれた「クー・スキンリファイニング」シリーズ。美容関係者の方々からも高い評価を受け、お取り扱い店舗は全国に広がっています。皆様から数多く寄せられるご質問について、専門家の立場からお答えしていきます。



スーパーヒアルロン酸  
リピジュア グリコシル  
トレハロース

ヒアルロン酸  
3種  
コラーゲン  
3種  
ナノ化  
セラミド

### 毎年、春になると、肌が敏感になるのはなぜですか？

普段は肌トラブルに悩まされない人でも、春になるとひどい乾燥やテカリ、ゴワつき、くすみなどが気になることはよくあります。特に目立つのは「肌が急に敏感になり、今まで使っていた化粧品にもかぶれてしまう」というもの。こうしたトラブルは、肌のバリア機能の低下と関係があります。気温は高くなっても湿度が低い、紫外線が強くなってきた、ホコリや花粉が多いといった春特有の気候などが原因で、肌のバリア機能が低下してしまうのです。また、春は環境の変化なども多くてストレスを感じがち。ストレスもバリア機能を低下させる原因です。

肌のバリア機能は、異物の侵入や水分の蒸発を防ぐ働きをするもの。これが低下すると、ちょっとした刺激にも敏感になり、肌の水分も蒸発しやすくなって乾燥を招いてしまいます。バリア機能を立て直すにはまず、しっかり保湿ケアをすること。敏感肌のために開発された「クー・スキンリファイニング」シリーズでお手入れしましょう。

#### 回答者

クー・インターナショナル株式会社 取締役  
銀座トキオクリニック 院長  
松田就人 先生



#### Profile

慶応義塾大学大学院形成外科修了。ハーバード大学医学部ブリガム&ウィメンズホスピタル形成外科留学。形成外科、美容外科、美容皮膚科を専門とし、美容医療とスキンケアの総合的なアプローチで、女性の美を追求。

### クー・スキンリファイニング取り扱いクリニック

美容皮膚科・美容外科・形成外科 スキンケアや美容医療についてのご質問など、  
銀座トキオクリニック お肌に関するお悩みは、お気軽にご相談ください。

東京都中央区銀座 2-5-11 DE BEERS GINZA BUILDING 7F  
完全予約制 ☎0120-72-1050 <http://www.tokyoclinic.jp>  
予約受付時間 11:00 ~ 20:00

敏感に傾いた肌にも安心してお使いいただける化粧水。優しい使用感で、肌に必要なうるおいを与えます。  
●クー・スキンリファイニング ローションミストⅢ (左)  
120ml **6,090 円** (税込)

とろけるような感触の保湿ジェル。濃密なうるおい成分が角層に浸透し、乾燥して敏感になった肌を健やかに整えます。  
●クー・スキンリファイニング センシティブジェル (右)  
120g **8,610 円** (税込)

#### お取り扱い店舗

ショッピング <http://www.shop-in.jp>

#### 〈東京23区エリア〉

- 池袋店(サンシャインシティA11F)03-5979-8690
- 北千住店(ルミネ北千住店5F)03-3879-1163
- 恵比寿店(アトレ恵比寿5F)03-5475-8393
- 赤羽店(アトレ2F)03-3905-2050
- 自由が丘店(ホワイトビル1F)03-3725-2661
- 荻窪店(ルミネ荻窪店3F)03-3393-5515
- 品川店(ウング高輪EAST1F)03-3473-6685
- 錦糸町店(錦糸町TERMINA2 1F)03-3624-2130
- 御茶ノ水店(御茶ノ水サウクルール1F)03-3293-9550
- ラクーア店(東京ドームシティラクーア2F)03-3868-7066
- 新宿店(小田急ミロード3F)03-3349-5660
- 銀座店(銀座インズ2内 プチプチマルシェ)03-3562-9710

#### 〈東京23区外エリア〉

- 国分寺店(国分寺エル2F)042-327-1066
- 町田店(町田modi1F)042-726-1180
- 国立店(ホワイトハスビル1F)042-574-7585

#### 〈東海・中部エリア〉

- 名古屋店(スカイルB2F)052-264-6535

#### 〈関西エリア〉

- 梅田店(ディアモール内)06-6348-4634
- 心斎橋店(心斎橋OPA B2F)06-6258-3907
- 大阪京橋店(京阪モール3F)06-6356-3408
- 淀屋橋店(淀屋橋odona B1F)06-6221-2977
- 天王寺店(天王寺MIO 7F)06-6770-1172
- 枚方店(京阪百貨店ひらかた店2F)072-861-3250
- 京都駅店(京都駅ビルThe CUBE B2F)075-365-8628
- 河原町店(河原町OPA 4F)075-255-8141
- 川西店(モザイクボックス1F)072-740-2544
- 甲子園店(ららぽーと甲子園1F)0798-81-6802
- なんばマルイ店(なんばマルイB1F)06-7633-7932
- 天満橋店(京阪シティモールB1F)06-4790-6210

#### ルミネ荻窪店(ルミネ荻窪店3F)03-3393-3411

- ルミネ立川店(ルミネ立川店5F)042-528-6691
- ルミネ大宮店(ルミネ大宮店ルミネ2 1F)048-645-6033
- ルミネ北千住店(ルミネ北千住店 6F)03-5813-0311
- 玉川高島屋S-C店(南館 B1F)03-3709-0661
- たまプラーザテラス店(ゲートプラザ1F)045-905-0761
- 青葉台東急スクエア店(東急スクエアNorth-2 2F)045-985-8055
- ルミネ横浜店(ルミネ横浜店 B2F)045-453-3621
- 横浜ジョイナス店(相鉄ジョイナス4F)045-316-2965

#### 〈関西エリア〉

- 梅田店(阪急三番街 南館1F)06-6372-5701
- 心斎橋大丸店(大丸心斎橋 北館1F)06-6241-0511
- なんばシティ店(なんばCITY B1F)06-6644-2521
- 京橋京阪モール店(京阪モールホール館2F)06-6242-8882
- 阪急西宮店(阪急西宮ガーデンズ1F)0798-68-6611
- 三宮店(LABI三宮B1F)078-391-5792

#### 〈九州エリア〉

- 福岡イムズ店(天神イムズビルB2F)092-733-2121
- 福岡ソラリア店(ソラリアプラザB1F)092-718-1211

#### 〈コスメリック〉 <http://www.cosmeclinic.com>

- プランタン銀座店(プランタン銀座本館1F)03-3538-3401

#### 〈ローズマリー〉

- 〈東北エリア〉  
仙台店(仙台ハルコB1F)022-774-8121
- 〈関東エリア〉  
アトレ大井町店(アトレ大井町2F)03-5718-0811  
汐留サイト店(汐留サイトB1F)03-5537-0911  
PLAZA GINZA(ソニービルB2F)03-3575-2525  
ルミネ新宿店(ルミネ2 2F)03-3348-0145  
渋谷マークシティ店(マークシティモルクエB1F)03-5459-4111

#### CosmeticNavi by ROSEMARY

- 日比谷店(日比谷サンデB1F)03-3508-1550
- 〈東海・中部エリア〉  
名古屋店(名古屋ハルコ西館B1F)052-264-8013
- 〈関西エリア〉  
くずは店(くずはモール本館2F)072-855-8368  
すみのどう店(京阪百貨店すみのどう店2F)072-874-7276

#### Loft <http://www.loft.co.jp>

- 〈北海道エリア〉  
札幌ロフト011-207-6210
- 〈関東エリア〉  
渋谷ロフト03-3462-3807  
池袋ロフト(西武池袋本店内10~12F)03-5949-3880  
吉祥寺ロフト042-23-6210  
横浜ロフト(そごう横浜店7F)045-440-6210  
千葉ロフト(そごう千葉店8F)043-248-6210  
船橋ロフト047-423-6210  
大宮ロフト048-646-6210  
橋本ロフト(アリオ橋本1F)042-775-6210
- 〈関西エリア〉  
梅田ロフト06-6359-0111  
心斎橋ロフト(心斎橋ハルコ1~6F)06-6245-6210  
あべのロフト(あべのand 1~3F)06-6625-6210  
神戸ロフト(そごう神戸店新館1~4F)078-272-6210  
京都ロフト075-255-6210
- 〈九州エリア〉  
天神ロフト092-724-6210

#### ※店舗情報は2011.2.1現在のもです。店舗により、お取り扱い商品が異なる場合がございます。



# 春のメイクアップ Advice

シヨールウインドウに色とりどりの春の服が並ぶと、いつものメイクも着替えたくなります。春の光をまとったような優しい色づかいで、ハッピーオーラが輝き出す顔になりましょう。



## 眉 *eyebrow*

眉山をしっかりとって、ナチュラルなグラデーションで描く眉ひとつで、顔の印象は大きく変わります。若々しい眉を描くコツは、眉山をしっかりとること。左右の眉山の高さが揃っているかもチェックして。濃淡のグラデーションをつけながら描くとナチュラルに見えます。

●クー エレガンス プロウライナー(グレー・ブラウン) 各 **2,100 円** (税込)

## 目 *eye*

ハイライトを生かして 光を感じる明るい目元を演出

ハイライトを上手に使って、春らしい明るい目元を演出しましょう。アイホール全体に好みの色のアイカラーをふんわりとぼかしたら、眉尻の下や下まぶたの目尻側の際などに白っぽい色をチップなどでプラスします。

●クー エレガンス アイカラー(パープル・ブラウン) 各 **3,570 円** (税込)



## 頬 *cheek*

頬骨に沿わせるようにして マルチカラーをふわっと入れる

春の花が咲いたような可憐な印象を与えるには、チークが決め手! パステルカラーや白のパウダーなどをチークブラシやパフで混ぜたら、頬骨に沿わせるようにふわっと入れましょう。顔色がパッと明るくなります。

●クー エレガンス ルーセントパウダー **5,250 円** (レフィル4,200円) (税込)

## 唇 *lip*

きちんと紅筆を使って描き、丸みのある輪郭で若々しく!

メイクの仕上げはリップです。春の優しい光が唇に当たっているような透明感とツヤのある色を選びましょう。きちんと紅筆を使って描くと上品な口元に。輪郭は丸みをもたせて描くと若々しく見えます。

●クー エレガンス リップスティック全8色 各 **3,150 円** (税込)



## Special Care

自然酵母で育んだ美しさを、さらに高めるスペシャルケア。ハイクラスな美容成分でプレミアムな肌に。



大人気

ファシーノ  
●プレミアムクリーム (34g)  
**63,000円** 医薬部外品  
(本体価格60,000円 税3,000円)



大人気

ファシーノ  
●アイリンクルマジック  
(10g×1本) **10,500円** (本体価格10,000円 税500円)  
(10g×2本) **18,900円** (本体価格18,000円 税900円)



RENEWAL

ファシーノ  
●ナイトハーブエッセンス  
(10ml×3本) **31,500円**  
(本体価格30,000円 税1,500円)



大人気

ファシーノ  
●プレミアムローション (120ml)  
**23,100円** (本体価格22,000円 税1,100円)

## Make-Up Collection

気品に満ちた艶やかさと彩りを演出。美容成分が含まれたスキンケア感覚のメイクアップコレクション。



おすすめ

クー (左) **SPF35 PA++**  
●UVプロテクタークリーム(50g)  
**5,250円** (本体価格5,000円 税250円)

クー (右) **SPF50 PA+++**  
●UVプロテクターミルク(30ml)  
**3,360円** (本体価格3,200円 税160円)



クー  
●エレガンス ルーセントパウダー  
**5,250円** (本体価格5,000円 税250円)  
レフィル **4,200円** (本体価格4,000円 税200円)



クー  
●エレガンス アイカラーブラシ  
ケースつき **630円**  
(本体価格600円 税30円)

クー  
●エレガンス ブロウライナー  
全2色 **各2,100円**  
(本体価格2,000円 税100円)

クー  
●エレガンス アイカラー  
全2色 **各3,570円**  
(本体価格3,400円 税170円)



ブラウン  
パープル

クー  
●エレガンス リップスティック  
全8色 **各3,150円**  
(本体価格3,000円 税150円)

① ピュアベールピンク ⑤ チェリーピンク  
② クラシカルローズレッド ⑥ ローズピンク  
③ ドールピンク ⑦ クリスタルオレンジ  
④ ラズベリーピンク ⑧ アブリコットベージュ

## Special Selection

自然酵母「YF2101」のチカラを髪や身体のおすみずみに届けるための、YFスペシャルセレクション。



クー (左)  
●シャンプー(350ml)  
**2,100円**  
(本体価格2,000円 税100円)

クー (右)  
●コンディショナー(300g)  
**2,100円**  
(本体価格2,000円 税100円)



新発売

クー  
●スカルプローション  
(180ml)  
**5,250円**  
(本体価格5,000円 税250円)



YF スキンエクセレント  
●タラソパック(200g) **おすすめ**  
**15,750円**  
(本体価格15,000円 税750円)



おすすめ  
NO.1

YF エクセレント  
●ハンドトリートメント  
2本セット(70g+30g)  
**4,200円**  
(本体価格4,000円 税200円)



YF エクセレント (左)  
●マイルドシャンプー(600ml)  
**4,830円** (本体価格4,600円 税230円)  
詰替え用 (500ml)  
**3,780円** (本体価格3,600円 税180円)

YF エクセレント (右)  
●ヘアトリートメント(600ml)  
**5,040円** (本体価格4,800円 税240円)  
詰替え用 (500ml)  
**3,990円** (本体価格3,800円 税190円)



クー (左)  
●ボディシャンプー(350ml)  
**1,890円**  
(本体価格1,800円 税90円)

クー (右)  
●ボディエッセンス(150ml)  
**3,990円**  
(本体価格3,800円 税190円)



ロングセラー

① ピンク ② オークル  
③ コントロールカラー ④ グリーン

YF スキンエクセレント  
●ファンデーション(各30ml) **各3,675円**  
(本体価格3,500円 税175円)

混合容器 (ワンタッチプッシュ式)  
**1,050円**  
(本体価格1,000円 税50円)

## ■クー・シリーズ■ Skin care series Coo Fairy Purela



## リニューアル! 自然酵母コスメをお求めやすい価格で

アミノ酸たっぷりの自然酵母をベースに、美容成分をギュッと凝縮して配合しました。パッケージと容量をリニューアルして、金額はそのままです。

クー・フェアリーピュアラ ●クレンジングジェル (120g) <b>3,150円</b> (本体価格3,000円 税150円)	クー・フェアリーピュアラ ●洗顔フォーム (120g) <b>2,730円</b> (本体価格2,600円 税130円)
クー・フェアリーピュアラ ●泡洗顔フォーム (150ml) <b>2,730円</b> (本体価格2,600円 税130円)	クー・フェアリーピュアラ ●ローション (120ml) <b>3,990円</b> (本体価格3,800円 税190円)
クー・フェアリーピュアラ ●プラチナエッセンス (30ml) <b>6,510円</b> (本体価格6,200円 税310円)	クー・フェアリーピュアラ ●モイスターエッセンス (30ml) <b>6,510円</b> (本体価格6,200円 税310円)
クー・フェアリーピュアラ ●アイトリートメントクリーム (20g) <b>4,000円</b> (本体価格3,810円 税190円)	クー・フェアリーピュアラ ●ミルクローション (70ml) <b>4,200円</b> (本体価格4,000円 税200円)

## ■YF スキンエクセレントシリーズ skin excellent series YF

自然酵母「YF2101」がベース。  
潤い最優先のスキンケア

自然酵母「YF2101」をベースに、高い保湿効果を持つ成分をバランスよく配合しています。うるおいに満ちた若々しい肌へと導くシリーズです。



YF スキンエクセレント ●クレンジング (110g) <b>5,250円</b> (本体価格5,000円 税250円)	YF スキンエクセレント ●ソープ (100g) <b>3,990円</b> (本体価格3,800円 税190円)	YF スキンエクセレント ●トリートメント / トリートメント(S) (155ml) <b>8,400円</b> (本体価格8,000円 税400円)
YF スキンエクセレント ●エッセンス (30ml) <b>10,500円</b> <b>おすすめ</b> (本体価格10,000円 税500円)	YF スキンエクセレント ●クリーム (35g) <b>12,600円</b> <b>おすすめ</b> (本体価格12,000円 税600円)	

## ■薬用 YF エッセシャルシリーズ medicated essential series YF

ワンランク上の美肌のための  
薬用スキンケアシリーズ

「YF スキンエクセレントシリーズ」の濃縮酵母培養液をさらに濃縮して配合しています。抗炎症作用と美白作用にもすぐれた効果のある薬用シリーズです。



薬用 YF エッセシャル ●クレンジングS (110g) <b>7,350円</b> 医薬部外品 (本体価格7,000円 税350円)	YF エッセシャル ●ソープ (100g) <b>5,250円</b> <b>おすすめ</b> (本体価格5,000円 税250円)	薬用 YF エッセシャル ●ローションS (155ml) <b>10,500円</b> 医薬部外品 (本体価格10,000円 税500円)
薬用 YF エッセシャル ●エッセンスS (30ml) <b>12,600円</b> 医薬部外品 (本体価格12,000円 税600円)	薬用 YF エッセシャル ●クリームS (35g) <b>16,800円</b> 医薬部外品 (本体価格16,000円 税800円)	

## Special Items



YF スキンエクセレント  
トラベルセット  
**5,250円**  
(本体価格5,000円 税250円)

セット内容  
クレンジング(25g) ソープ(8g)  
トリートメント(30ml)  
エッセンス(10ml) クリーム(8g)



YF スキンエクセレントシリーズ  
薬用 YF エッセシャルシリーズ  
両方に使えます!

ソープケース  
**630円**  
(本体価格600円 税30円)

10,500円(税込)以上  
ご購入の方  
先着 5,000名様に  
プレゼント!

コンパクトに  
折りたたんで便利!

春のキャンペーン

## オリジナルエコバッグを プレゼント! Present

コンパクトに折りたたんで収納できる花柄のエコバッグ。  
バッグに入れていつも持ち歩けば、  
必要なときにさっと取り出して使えます。  
持ち手が丈夫で、たくさん入れられるのもうれしい!



### お届け方法

送料	<ul style="list-style-type: none"> <li>■ お届け先 1 件につきお申し込み代金が 5,000 円(税込) 以上の場合、送料無料でお届けいたします。</li> <li>■ 5,000 円(税込) 未満の場合は、送料一律 500 円(税込) をお客様のご負担とさせていただきます。</li> </ul>
お届け先	<p>商品のお届け先がご住所と異なる場合は、お届け先のご住所をご指定ください。 FAX、郵送の際は、ご注文用紙にわかるようにご記入ください。</p>
お届け日時ご指定	<p>お届けの日にち、時間をご指定ください。 &lt;ご指定可能時間帯&gt; 午前中、12-14 時、14-16 時、16-18 時、18-20 時 20-21 時(ヤマト運輸)、19-21 時(佐川急便) ※一部地域で日にち、時間のご指定ができない地域がございます。</p>

### お支払い方法

- ① コンビニ振込
  - 商品に同封された振込用紙にて、商品到着後記載されている支払期限内にご入金をお願いいたします。  
※コンビニ振込については一部で、お取り扱いできない地域もございます。
- ② クレジットカード
  - 各クレジット会員規約に基づき、お客様ご指定の口座から自動的に引き落としさせていただきます。  
※ご利用の際には、クレジットカード会社、ご名義人(ご本人のみ利用可)、カード番号(16桁)、カードの有効期限、お支払い回数(一括・分割・ボーナス一括・リボルビング)をお伝えください。
- ③ 代金引換
  - 商品お届け時に配達員に商品代金をお支払いください。手数料は無料です。
- ④ 佐川急便 e-コレクト
  - 佐川急便の e-コレクトサービスがご利用いただけます。  
お支払いは各種クレジットカードを使って、一括・分割・リボルビング払いが可能です。  
※ボーナス払いは不可。  
※一部一括払いのみの扱いとなるカードもありますので配達員にご確認ください。  
※ご利用の際には、自筆のサインが必要なため、ご注文者以外のカードはご使用いただけません。

### 返品

届いた商品がお気に召さない場合は、到着後 8 日以内にご返品できます。期間内の返品の送料は当社負担となります。  
※一度ご使用になられた商品、またはお客様のもとで損傷および破損が生じた商品につきましては、返品・交換をお受けできませんので、あらかじめご了承ください。

### カウンセリング

本品をお買い上げいただいたお客様には、専門のカウンセラーがお電話でご相談をお受けしております。  
お肌の悩み、商品についてのご質問にお答えするのはもちろん、お客様の美や健康についてまで、あらゆるご相談に無料でアドバイスしております。

### ご注文方法 ※詳しくは、下記までお問い合わせください。

お電話	[ご注文・美容カウンセリング窓口] ☎0120-50-4959	受付時間	月曜日～土曜日 10:00～21:00	インターネット	<a href="http://www.cointer.co.jp/">http://www.cointer.co.jp/</a>
FAX	03-3541-4105	24時間受付		郵送	専用注文書にご記入のうえ、投函ください(切手不要)。

お客様のお名前・ご住所などの情報は、お知らせや商品のお届けなど、弊社の活動に限り使用させていただきます。また、外部への流出を防ぐため、管理を徹底しております。

Coo INTERNATIONAL CO.,LTD.  
クー・インターナショナル株式会社 銀座事業部  
〒104-0061 東京都中央区銀座2-16-11  
☎0120-50-4959 FAX:03-3541-4105  
<http://www.cointer.co.jp/>