

もっとキレイに、もっと元気に、もっと自由に。

# NIJIRO

*Press*

## 虹色通信

vol.30 | 2011年秋号

自然酵母  
の  
チカラ

Coo  
Beauty  
care

肌の黄色信号を見逃さないで!

### 『夏バテ肌をリセットする とっておきアプローチ』



# 足のアーチの乱れがトラブルの原因。 歩き方と靴を変えれば人生も変わる！

「フスフレーゲ」という聞きなれない言葉はドイツ語で、「足の手当て（フットケア）」を意味します。  
ドイツ留学で学んだフスフレーゲのテクニックを仕事に生かし、これまでに1万人以上の足をケアしてきた山道さん。  
幅広い年代の日本人女性に受け入れられるよう、美と癒しを取り入れた「いずみ式フスフレーゲ」で、心地よくきれいな足を手に入れた人が続出です。

*Izumi Yamamichi*  
プロフィール

- ・日本フスフレーゲ協会代表
- ・フット専門店「ロワ」代表
- ・ロワフスフレーゲプロ養成スクール代表

自身の足のトラブルから、フットケアの必要性を感じ、1998年に『フット専門店 ロワ』を開業。確かな技術で注目を集める。2000年、ドイツヘルムートルックポドロジー留学。2001年、ドイツ連邦国立オーソペディシューテックハノーバー校でフスフレーゲを学びました。解剖学や整形外科的知識なども交えながら、足トラブルの治療法や足の健康のためによい靴などについて徹底的に学び、技術を身につけます。



# 山道いずみ

足の健康美容研究家

足の痛みをがまんしている  
全身に悪影響が現れる

まるでファッションモデルのような長い脚で、銀座の街をさつそうと歩く山道いずみさんは、日本ではまだ耳慣れないドイツ式フットケア「フスフレーゲ」の第一人者です。

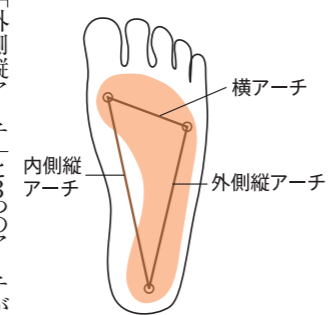
山道さんのサロン「フット専門店ロワ」には、外反母趾や巻き爪、魚の目、むくみ、疲れなど、足に悩みやトラブルを抱えた女性が全国各地からやってきます。年代も20代から80代と幅広いのが特徴です。

「トラブルを抱えつつも半ばあきらめていらつしやる方、足を人目にさらすことに引け目を感じていらつしやる方などと接していると、かつての自分を思い出

します」と山道さん。  
172cmと身長が高い山道さんは、靴のサイズが26cm。若い頃は市販の女性の靴は24・5cmまでしかなく、サイズが合わない小さな靴を無理して履き続けていました。

「そのせいで外反母趾がどんどんひどくなつてしまったのです。私がこの仕事を選んだのは、なんとかして自分の足のトラブルを治したいという切実な思いがきっかけでした」  
足のトラブルは、根本の原因を改善しない限り、一時的によくなつたように見えても何度も繰り返し返してしまいます。

「トラブルの多くは、足裏のアーチの乱れから起こります。第一に、アーチを整えることが必要なのです」  
足裏には、「横アーチ」「内側縦アーチ」



チ」外側縦アーチ」と3つのアーチがドーム状の立体構造を形づくっています。このドームがあることで、歩くたびに衝撃をやわらげる「クッション機能」を発揮して関節や筋肉、内臓などを保護し、歩くたびに血液の循環を促進する

「ポンプ機能」も果たしているのです。「アーチが乱れてドームがゆがんだりくずれたりすると、外反母趾や開張足、扁平足などの足のトラブル、魚の目やタコなどの皮膚のトラブル、巻爪や陥入爪などの爪のトラブルが起きやすくなります。さらにはむくみや冷え、疲れ、O脚、X脚から内臓のトラブルまでも、全身に悪影響が及んでしまうこと

もあるので要注意です」  
アーチが乱れる原因には、先天性の

影響と後天性の影響がありますが、靴や歩き方、日々の生活習慣（くせ）などが主な原因となります。  
「そもそも日本では、わずか60〜70年前まで下駄や草履を履き、すり足で歩いていました。しかし戦後、西洋の靴が急速に普及したため、足のトラブルが非常に増えてしまったのです。西洋の靴にはそれに合った歩き方があるのに、歩き方までは正しく伝わらなかつたのが問題です。今では、日本人の若い女性の8割が何らかの足のトラブルを抱えているといわれているんですよ」

専門の足療法士が開いた  
サロンで靴を選べるドイツ

ただひたすら痛みをがまんしている女性を見るにつけ、その苦しみが痛いと願っていた山道さん。フスフレーゲに出合ったことでその願いは決意に変わりました。

「留学したドイツでは専門の資格を持った足治療士（フスフレーガ）が、街の

2001年にドイツへ留学したときの写真。ドイツ連邦国立オーソペディシューテックハノーバー校でフスフレーゲを学びました。解剖学や整形外科的知識なども交えながら、足トラブルの治療法や足の健康のためによい靴などについて徹底的に学び、技術を身につけます。

肌の夏バテ度を  
チェック!  
CHECK

下のチェック項目の中で、  
あてはまると思う□にチェックを入れてみましょう。  
終わったらチェック1つを1点で計算し、  
タイプを判定します。

- 肌がゴワつく、もしくは硬くなったように感じる
- 朝起きると、顔がむくんでいることが多い
- 肌のカサつきが気になり、化粧のりが悪い
- 毛穴の黒ずみや開きが目立つ
- 目尻など目のまわりに小ジワが増えた気がする
- 夏の間、うっかり日焼けしてしまった
- 夏はさっぱりしたくて、顔を何度も洗った
- 化粧水以外の乳液やクリームをほとんどつけていない
- エアコンが効いた場所で長時間過ごすことが多い
- 入浴はさっとすませてしまっていることが多い
- 最近、食欲が落ちている
- 夜12時すぎても起きていることが多い

判定

- 0~2点 **A TYPE** すんなり秋待ち元気肌
- 3~5点 **B TYPE** まだまだ厳しい残暑肌
- 6~9点 **C TYPE** トラブル発生お疲れ肌
- 10~12点 **D TYPE** ボロボロ夏枯れSOS肌

強い紫外線を繰り返し浴びて夏バテ気味の肌はこの時季、SOSを発しています。どんな小さな変化も見逃さず、大きなトラブルに至る前に素早くケアしましょう。左のチェックで肌の状態を確かめたら、効果的な4つのアプローチで美肌にリセット!

夏バテ肌をリセットする  
とっておきアプローチ

肌の黄色信号を見逃さないで!



One Point Lesson

自分でできる!  
外反母趾を改善するテーピング

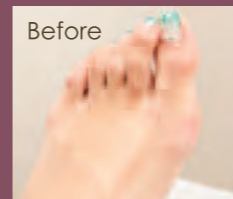
スポーツ用品店などで売っているテーピング用のテープを使えば簡単!テープで強制的にアーチを作り、外反母趾を改善します。



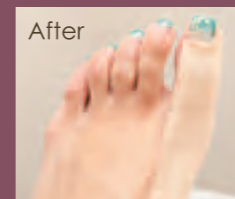
市販のテーピング用テープをカットします。長さ16cmに切ってから、12cmのところまで縦に二等分する切り込みを入れます。



かかとから親指の付け根の骨が出っ張ったところまで、足の内側側面を包み込むようにしてテープを引っ張りながら貼ります。



足の親指が人差し指側に入り込み、親指の付け根の骨がかなり出っ張った状態。横アーチが落ちてしまっています。



テーピングを施したことで、親指が正常に近い形にまっすぐ伸び、骨が靴にあたらなくなり、痛みも軽減します。

さらにキレイに!

かかとなどに古い角質がたまっていると、意外に目立つもの。専用のヤスリなどでキレイに落としておきましょう。



FUSSPFLEGE

いたるところにサロンを開き、患者さんの足のトラブルを改善して、靴も提供しています。足をケアすることが、健康を守ることと同じくらい重要だと考えられているのです。それを見て、日本でもこれからはこうした場所が必要になると確信しました」

できます。お手入れ次第で、足は本当に健康で美しくなるのです」

フスフレーゲをベースに美と癒しの要素をプラス

フスフレーゲを学んで帰国した山道さんは、さっそく日本でも広めようとしたが、オリジナルの要素である「美と癒し」を加えることに。「白衣を着た療法士さんから、歯医者さんのような雰囲気の中で機械音を聞きながらケアを受けるドイツのままでは、とても医療的で痛そうないイメージを与えてしまうと感じたのです。おしゃれに敏感な日本の女性が気軽に訪れて、足のことを何でも相談できる場所にするには、キレイ

系と癒し系の要素が不可欠と考え、オリジナルの「いずみ式フスフレーゲ」を開発しました。サロンのメニューにはリフレクソロジーやアロマセラピー、ジェルネイル・ペディキュアなども取り入れています」

ヒーリング音楽を聞きながら、アロマの香りの中、花が入ったフットバスに足をつけてリラクセス。丁寧なケアを受けられるサロンは大人気。施術が終わったあとはハーブティーを飲みながら、トラブルの原因や改善策などのくわしい説明やアドバイスを受けられます。

「これからも、ひとりでも多くの人の足の痛みを改善して、心地よくきれいな足をキープするお手伝いをしていきたいと思っています」

フット専門店 ロワ

<http://www.foot-loi.com/>

〒104-0061

東京都中央区銀座2-7-6

新銀二ビルB1F

営業時間：平日 11:00 ~ 20:00

日祭 11:00 ~ 18:00

TEL : 03-5524-2204



**A TYPE**  
すんなり秋待ち  
元気肌

紫外線や冷房対策も万全に行い、しっかりと食事や睡眠もとって、厳しい夏を乗り切ってきたお肌。上手に秋肌へと移行できる活力を備えています。これから涼しくなってきた手も抜かないこと。特に、紫外線はまだ油断できませんから、UVケアを念入りに!

アプローチ①②を参考に!

**B TYPE**  
まだまだ厳しい  
残暑肌

少し夏疲れが残って、秋肌にすんなりと移行できる準備が整っていないようです。まずは、夏バテ肌を回復するために、少なくなってしまったお水を補給しましょう。保湿効果の高い化粧水や美容液をたっぷり使ったら、クリームでそのうお水を逃さないケアを。

アプローチ①③を参考に!

**C TYPE**  
トラブル発生  
お疲れ肌

夏だからとつい手抜きケアをしてきた結果が、肌に出てきてしまっています。今すぐ肌の状態を正常に戻して、早く秋肌に移行できる準備をしましょう。美白化粧品や保湿化粧品を上手に使って、シミやくすみが目立たない肌をリセット。早めの就寝も心がけて。

アプローチ②④を参考に!

**D TYPE**  
ボロボロ夏枯れ  
SOS肌

紫外線や冷房のダメージで肌状態はボロボロ。活力不足に陥っています。本格的な秋が訪れる前にコンディションを整えて。ローションや美容液でコットンパックをしたり、リッチなクリームを使ったりして、この時季にしっかり集中ケアをしましょう。

アプローチ②③④を参考に!

次に紹介する4つの美肌アプローチを参考に!

アプローチ  
4



●ファシーノ  
アイリンクルマジック  
(10g×1本)  
10,500円 (税込)  
(10g×2本)  
18,900円 (税込)

紫外線や加齢などが原因で、肌の真皮層にあるコラーゲンやエラスチンが衰えると、肌は弾力を失ってしまいます。弾力をなくした頬はたるみ、毛穴が涙型に変形して開いてしまうのです。こうした大人の毛穴悩みには、リフトケアが有効。ハリを与える成分を配合した美容液やクリームなどを、リフトマッサージしながらつけましょう。表情筋を鍛えるフェイササイズもたるみケアに効果的です。

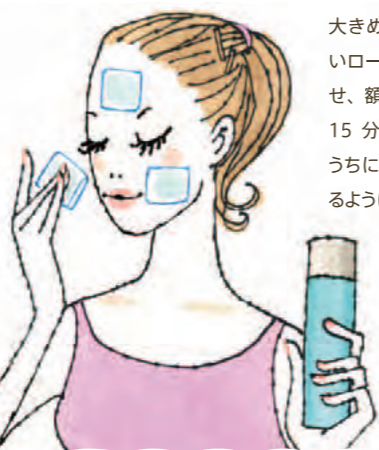


頬のたるみは、加齢による表情筋の衰えも原因のひとつ。口を大きく開けて行う発声練習が表情筋を鍛えるフェイササイズになります。

アプローチ  
3

化粧水を効率よく肌にも浸透させる

コットンパックやスチーム保湿



大きめのコットンに保湿効果の高いローションをたっぷりしみ込ませ、額、両頬、あごにのせて、約15分間コットンパックを。続けるうちに、肌がふっくらとして見違えるようになります。



●YFスキンエクセレントトリートメント  
(155ml) 8,400円 (税込)

アプローチ  
2



(上)  
●ファシーノ プレミアムクリーム  
(34g) 63,000円 (税込)【医薬部外品】  
(下)  
●薬用YFエッセンシャル エッセンスS  
(30ml) 12,600円 (税込)【医薬部外品】

シミやくすみが気になる部分は、美白美容液やクリームの重ね塗りや、パックを

シミやくすみの原因になるメラニンを増加させたり、角層の水分を奪って肌を乾燥させたりする紫外線は美肌の大敵です。ビタミンC誘導体などの美白成分を配合した薬用基礎化粧品を選んで、毎日のスキンケアでダメージを解消していきましょう。ほかの部位よりも高いため、紫外線を浴びてシミがでやすい頬骨の周辺などは、美白美容液でパックしたり、透明感を引き出すリッチなクリームを重ねつけたりするのがおすすめです。

アプローチ  
1

たまった古い角質と毛穴の黒ずみには、丁寧な洗顔を心がけて

夏の強い紫外線を浴び、冷房で血行が悪くなっている肌は、ターンオーバー(生まれ変わりの周期)が乱れがちになっています。そのせいで古い角質が肌表面に残ってしまい、肌をゴワつかせたり、くすませたりするのです。丁寧な洗顔を心がけ、はがれ落ちずにたまってしまった古い角質を落としましょう。ただし、肌に必要なうるおいまでは落とさないよう注意して。保湿成分入りのソープで、汚れだけをオフします。すぎ残しがないようしっかりと洗い流すのもお忘れなく。



たっぷりの泡を皮脂分泌の多いTゾーンの額、鼻先、あご、毛穴の目立つ両頬にのせ、矢印の方向にマッサージしながら洗います。泡立てず、ソープをそのまますべらせてもOK



(左)  
●YFスキンエクセレントソープ  
(100g) 3,990円 (税込)  
(右)  
●YFエッセンシャルソープ  
(100g) 5,250円 (税込)

美容専門家との共同開発！ アミノ酸酵母スキンケア

# 「クー・スキンリファイニング」シリーズ

## Q&A

健やかな素肌を育むために、美容専門家との共同開発で生まれた「クー・スキンリファイニング」シリーズ。美容関係者の方々からも高い評価を受け、お取り扱い店舗は全国に広がっています。皆様から数多く寄せられるご質問について、専門家の立場からお答えしていきます。

回答者



### Profile

クー・インターナショナル株式会社 取締役  
銀座トキオクリニック 院長  
松田 就人 先生

慶応義塾大学大学院形成外科修了。ハーバード大学医学部プリガム&ウィメンズホスピタル形成外科留学。形成外科、美容外科、美容皮膚科を専門とし、美容医療とスキンケアの総合的なアプローチで、女性の美を追求。

(右) 敏感に傾いた肌にも安心してお使いいただける化粧水。優しい使用感で、肌に必要なおいを与えます。

●クー・スキンリファイニング ローションミストⅢ 120ml **6,090 円** (税込)

スーパーヒアルロン酸

グリコシルリピジュア トレハロース

(下) とろけるような感触の保湿ジェル。濃密なおい成分が角層に浸透し、乾燥して敏感になった肌を健やかに整えます。

●クー・スキンリファイニング センシティブジェル 120g **8,610 円** (税込)

ヒアルロン酸 3種

コラーゲン 3種

ナノ化セラミド



### クー・スキンリファイニング 取り扱いクリニック

美容皮膚科・美容外科・形成外科  
銀座トキオクリニック

スキンケアや美容医療についてのご質問など、お肌に関するお悩みは、お気軽にご相談ください。

東京都中央区銀座 2-5-11 DE BEERS GINZA BUILDING 7F  
完全予約制 ☎0120-72-1050 <http://www.tokioclinic.jp>  
予約受付時間 11:00 ~ 20:00

## 「酵母培養液」って、「酵母」とどこが違うの？

「クー・スキンリファイニング」シリーズには、自然の恵みをたっぷりと含んだ「自然酵母培養液」が配合されています。「酵母培養液」とは耳慣れない言葉かもしれませんが、酵母を自然発酵させるために培養しているブルのようなもの。分裂を繰り返す酵母は、自分の住処であるブルをより住みよい環境にしようと、アミノ酸やビタミン、ミネラル、多糖類、有機酸類などを放出します。そのため、酵母培養液には酵母そのものはもちろん、これらの美肌成分がたっぷり凝縮されて含まれているのです。

甘酸っぱいリンゴのような香りの培養液は、肌の角質層に深く浸透し、乾燥や紫外線ダメージから守りながら、肌本来の保湿力や透明感を引き出します。

### お取り扱い店舗

ショッピング <http://www.shop-in.jp>

#### 〈東京23区エリア〉

- 池袋店(サンシャインシティA118)03-5979-8690
- 北千住店(ルミネ北千住店5F)03-3879-1163
- 恵比寿店(アトシ恵比寿5F)03-5475-8393
- 赤羽店(アビレ2F)03-3905-2050
- 自由が丘店(小ワトビル1F)03-3725-2661
- 荻窪店(ルミネ荻窪店3F)03-3393-5515
- 品川店(ウイング高輪EAST1F)03-3473-6685
- 錦糸町店(錦糸町TERMINA2 1F)03-3624-2130
- 御茶ノ水店(御茶ノ水サンクレー1F)03-3293-9550
- ラクーア店(東京ドームシティラクーア2F)03-3868-7066
- 新宿店(小田急ミロード3F)03-3349-5660
- 銀座店(銀座インズ2内 プチプチマルシェ)03-3562-9710

#### 〈東京23区外エリア〉

- 国分寺店(国分寺エル2F)042-327-1066
- 町田店(町田modi1F)042-726-1180
- 国立店(ホワイトパレスビル1F)042-574-7585

#### 〈関東エリア〉

- たまプラーザ店(東急百貨店たまプラーザ1F)045-903-2156
- 茅ヶ崎店(茅ヶ崎ラスカ4F)0467-88-2888
- 横浜宿店(モアーズシティ1F)046-820-4451
- 藤沢店(ルミネ藤沢店4F)0466-55-1525
- 市川店(ジャポ一市川1F)047-320-9280
- 船橋店(東武百貨店船橋店3F1番地)047-425-0700
- 松戸店(松戸駅ビル ホックスビル5F)047-364-7185
- 溝の口店(ノクティプラザ4F)044-814-7524
- 大宮店(ルミネ大宮店 ルミネ1 6F)048-63-0226
- 川崎BE店(川崎BE 4F)044-210-0181

#### 〈東海・中部エリア〉

- 名古屋店(スカイビル2F)052-264-6535

#### 〈関西エリア〉

- 梅田店(ディアモール内)06-6348-4634

- 心斎橋店(心斎橋OPA B2F)06-6258-3907
- 大塚店(大塚モール3F)06-6356-3408
- 淀屋橋店(淀屋橋odona B1F)06-6221-2977
- 天王寺店(天王寺MIO 7F)06-6770-1172
- 枚方店(京阪百貨店ひらかた店2F)072-861-3250
- 京都駅店(京都駅ビルThe CUBE B2F)075-365-8628
- 河原町店(河原町OPA 4F)075-255-8141
- 川西店(モザイクボックス1F)072-740-2544
- 甲子園店(ららぽーと甲子園1F)0798-81-6802
- なんばマルイ店(なんばマルイB1F)06-7633-7932
- 天満橋店(京阪シティモールB1F)06-4790-6210
- 梅田エスト店06-6292-5715

#### 〈中国エリア〉

- 岡山店(岡山駅東口1番街B1F)086-232-1060
- 広島店(広島アッセ4F)082-568-9077

#### 〈東急ハンズ〉 <http://www.tokyu-hands.co.jp>

#### 〈関東エリア〉

- 新宿店(タイムスクエアビル)03-5361-3111

#### 〈東海・中部エリア〉

- 名古屋店(タカシマヤ内4~10F)052-566-0109

#### PLAZA <http://www.plazastyle.com>

#### 〈関東エリア〉

- アトレ大井町店(アトレ大井町2F)03-5718-0811
- 汐留サイト店(汐留サイトB1F)03-5537-0911
- PLAZA GINZA(ソニービルB2F)03-3575-2525
- ルミネ新宿店(ルミネ2 2F)03-3348-0145
- 渋谷マークシティ店(マークシティモールエストB1F)03-5459-4111
- ルミネ荻窪店(ルミネ荻窪店3F)03-3393-3411
- ルミネ立川店(ルミネ立川店5F)042-528-6691
- ルミネ大宮店(ルミネ大宮店ルミネ2 1F)048-645-6033
- ルミネ北千住店(ルミネ北千住店 6F)03-5813-0311
- 玉川高島屋S-C店(南館 B1F)03-3709-0661
- たまプラーザ店(ゲートプラザ1F)045-905-0761
- 青葉台東急スクエア店(東急スクエアNorth-2 2F)045-985-8055

- ルミネ横浜店(ルミネ横浜店 B2F)045-453-3621
- 横浜ジョイナス店(相鉄ジョイナス4F)045-316-2965

#### 〈関西エリア〉

- 梅田店(阪急三番街 南館1F)06-6372-5701
- 心斎橋大丸店(大丸心斎橋店 北館B1F)06-6241-0511
- なんばシティ店(なんばCITY B1F)06-6644-2521
- 京橋京阪モール店(京阪モールホテル館2F)06-6242-8882
- 阪急西宮店(阪急西宮ガーデンズ1F)0798-68-6611
- 三宮店(LABI三宮B1F)078-391-5792

#### 〈九州エリア〉

- 福岡イムズ店(天神イムズビルB2F)092-733-2121
- 福岡ソラリア店(ソラリアプラザB1F)092-718-1211

#### コスメクリニック <http://www.cosmeclinic.com>

- ブランドン銀座店(ブランドン銀座本館1F)03-3538-3401

#### ローズマリー <http://www.rosemary-web.com/>

#### 〈東北エリア〉

- 仙台店(仙台バルコB1F)022-774-8121

#### 〈関東エリア〉

- 池袋店(池袋バルコ5F)03-5391-8405
- 吉祥寺店(吉祥寺バルコ4F)042-221-8853
- 橋本店(ミウ橋本3F)042-700-7562
- 宇都宮店(FKDインターパーク1F)028-656-7868
- コーン新都心店(西館2F)048-601-0314
- 津田沼店(津田沼バルコ A館3F)047-477-9280
- 相模大野店042-767-1220

#### CosmeticNavi by ROSEMARY

- 日比谷店(日比谷シャンテB1F)03-3508-1550
- 〈東海・中部エリア〉
- 名古屋店(名古屋バルコ西館B1F)052-264-8013
- 〈関西エリア〉
- くすは店(くすはモール本館2F)072-855-8368
- すみのどう店(京阪百貨店すみのどう店2F)072-874-7276

#### Loft <http://www.loft.co.jp>

#### 〈北海道エリア〉

- 札幌ロフト011-207-6210
- 〈関東エリア〉
- 渋谷ロフト03-3462-3807
- 池袋ロフト(西武池袋本店内10~12F)03-5949-3880
- 二子玉川ロフト03-5716-6210
- 吉祥寺ロフト0422-23-6210
- 横浜ロフト(そごう横浜店7F)045-440-6210
- 川崎ロフト044-556-6210
- 千葉ロフト(そごう千葉店8F)043-248-6210
- 船橋ロフト047-423-6210
- 大宮ロフト048-646-6210
- 橋本ロフト(アリオ橋本1F)042-775-6210
- 有楽町ロフト(新店9/1オープン)03-5223-6210

#### 〈関西エリア〉

- 梅田ロフト06-6359-0111
- 心斎橋ロフト(心斎橋バルコ1~6F)06-6245-6210
- あべのロフト(あべのand 1~3F)06-6625-6210
- 神戸ロフト(そごう神戸店新館1~4F)078-272-6210
- 西宮ロフト0798-68-6210
- 京都ロフト075-255-6210
- 〈九州エリア〉
- 天神ロフト092-724-6210
- 小倉ロフト093-521-6210

#### H&B Place <http://www.hbplace.jp>

- コレットマールみどりみどり店(コレットマールB1F)045-640-3231
- ルクア大阪店(ルクアB1F)06-6347-1018

#### R.O.U <http://www.rou-web.jp/>

- 津田沼店047-455-6241
- 名古屋店(名古屋バルコ西館B1F)052-264-8013
- 伊丹店072-787-8891

※店舗情報は2011.8.1現在のもので、店舗により、お取り扱い商品が異なる場合がございます。

# 新発売！ 薬用トラベルセット できました！

「薬用シリーズを愛用しているのですが、トラベルセットはないのですか？」  
「いきなり全アイテムを揃えるのは不安。まずは小さなサイズで肌に合うかどうかを試してみたい」  
そんなご要望にお応えして、『薬用 YF エッセンシャルシリーズ』にもトラベルセットが誕生しました。  
旅行先やスポーツジムでも、酵母美容を続けていただけます。  
まだお試しになったことがない方のトライアルとしても、どうぞご利用ください。

●薬用 YF エッセンシャルトラベルセット **6,300 円** (税込)

<セット内容>  
クレンジング(25g)、ソープ(8g)、ローションS(50ml)、  
エッセンス(10ml)、クリーム(8g)



しっかりしたファスナーと広い開口で開閉がスムーズ。ポケットつきでたっぷり収納できます。



ブルーのトラベルセットも人気です！



●YF スキンエクセレントトラベルセット **5,250 円** (税込)  
<セット内容> クレンジング (25g)、ソープ (8g)、トリートメント (30ml)、  
エッセンス (10ml)、クリーム (8g)

# Travel Set



COO SELECTION

# 紫外線ダメージを受けた髪や頭皮に クー・スカルプローションを

薄毛や抜け毛で悩んでいる方におすすめ

自然酵母培養液をベースに、厳選した植物エキスを贅沢に配合した「クー・スカルプローション」が、ダメージが気になる髪や頭皮をケア。グリチルリチン酸ジカリウムなどが頭皮の過剰な皮脂分泌を抑え、センブリエキスやオタネニンジンエキスが頭皮の血行を促進、酵母培養液「YF2101」が頭皮にうるおいと栄養を与えます。頭皮が健康になれば、毛髪にハリやコシがよみがえります。

発毛  
促進

脱毛  
予防

フケ・  
カユミ  
解消

頭皮  
保湿

クー・スカルプローション  
(180ml)  
5,250円(税込)



## お届け方法

送料	<ul style="list-style-type: none"> <li>■ お届け先 1 件につきお申し込み代金が 5,000 円(税込) 以上の場合、送料無料でお届けいたします。</li> <li>■ 5,000 円(税込) 未満の場合は、送料一律 500 円をお客様のご負担とさせていただきます。</li> </ul>
お届け先	<p>商品のお届け先がご住所と異なる場合は、お届け先のご住所をご指定ください。</p> <p>FAX、郵送の際は、ご注文用紙にわかるようにご記入ください。</p>
お届け日時ご指定	<p>お届けの日にち、時間をご指定ください。</p> <p>&lt;ご指定可能時間帯&gt;</p> <p>午前中、12-14 時、14-16 時、16-18 時、18-20 時 20-21 時(ヤマト運輸)、19-21 時(佐川急便)</p> <p>※一部地域で日にち、時間のご指定ができない地域がございます。</p>

## お支払い方法

- ① コンビニ振込**
  - 商品に同封された振込用紙にて、商品到着後記載されている支払期限内にご入金をお願いいたします。
  - ※コンビニ振込については一部で、お取り扱いできない地域もございます。
  - ※一部商品で、コンビニ振込をご指定いただけない場合がございます。
- ② クレジットカード**
  - 各クレジット会員規約に基づき、お客様ご指定の口座から自動的に引き落としさせていただきます。
  - ※ご利用の際には、クレジットカード会社、ご名義人(ご本人のみ利用可)、カード番号(16桁)、カードの有効期限、お支払い回数(一括・分割・ボーナス一括・リボルビング)をお伝えください。
- ③ 代金引換**
  - 商品お届け時に配達員に商品代金をお支払いください。手数料は無料です。
- ④ 佐川急便 e-コレクト**
  - 佐川急便の e-コレクトサービスがご利用いただけます。
  - お支払いは各種クレジットカードを使って、一括・分割・リボルビング払いが可能です。
  - ※ボーナス払いは不可。
  - ※一部一括払いのみの扱いとなるカードもありますので配達員にご確認ください。
  - ※ご利用の際には、自筆のサインが必要なため、ご注文者以外のカードはご使用いただけません。

## 返品

届いた商品がお気に召さない場合は、到着後 8 日以内にご返品できます。期間内の返品は送料は当社負担となります。

※一度ご使用になられた商品、またはお客様のもとで損傷および破損が生じた商品につきましては、返品・交換をお受けできませんので、あらかじめご了承ください。

## カウンセリング

本品をお買い上げいただいたお客様には、専門のカウンセラーがお電話でご相談をお受けしております。

お肌の悩み、商品についてのご質問にお答えするのはもちろん、お客様の美や健康についてまで、あらゆるご相談に無料でアドバイスしております。

## ご注文方法 ※詳しくは、下記までお問い合わせください。

お電話	[ご注文・美容カウンセリング窓口] ☎0120-50-4959	受付時間 月曜日～土曜日 (祝日除く) 10:00～21:00	インターネット	<a href="http://www.cointer.co.jp/">http://www.cointer.co.jp/</a>
FAX	03-3541-4105	24時間受付	郵送	

お客様のお名前・ご住所などの情報は、お知らせや商品のお届けなど、弊社の活動に限り使用させていただきます。また、外部への流出を防ぐため、管理を徹底しております。

Coo INTERNATIONAL CO.,LTD.  
クー・インターナショナル株式会社 銀座事業部  
〒104-0061 東京都中央区銀座2-16-11  
☎0120-50-4959 FAX:03-3541-4105  
<http://www.cointer.co.jp/>

**J&MA**  
社団法人日本通信販売協会