

もっとキレイに、もっと元気に、もっと自由に。

# 虹色通信

vol.52 Spring

油断大敵!春の肌には危険がいっぱい

## 春肌スキンケア Q&A



# 紙とはさみで創る 遊びのかたち

1枚の紙を折って、切って、開くと、偶然に現れる美しいかたち……。切り紙作家の矢口加奈子さんは、そんな切り紙のモチーフを自らの手でバッグやスカーフなどのプロダクトに落とし込むスタイルを通して、“遊びのかたち”の世界を大きく広げています。

想像を越える切り紙のかたちに夢中になって

東京・国立のギャラリーを訪れると、画家であるご主人との二人展を開催中の切り紙作家、矢口加奈子さんが笑顔で迎えてくれました。



会場には、切り紙のアート作品をはじめ、バッグやストール、ポーチなども展示されています。これらのプロダクトも、矢口さんが自ら切り紙を制作し、ステンシルの要領で切り紙の文様を布に染め、ひとつずつ手作業で縫い上げています。量産できないため、基本的に展示会でのみ販売しているバッグは、とくに人気作品。作り続けるうちに少しずつ変化していく切り紙バッグの新作を楽しみに、展示会に足を運ぶファンも多いといいます。

「でも、切り紙のアート作品を夢中になりました。」



切り紙のポーチは人気の定番作品。

作ることには初めからあまり興味がなくて、切り紙の文様をモチーフにして、バッグやアクセサリーなど、身近で使えるものを作っていきたいと考えていました」と矢口さん。

その当時、初めて開いた個展のタイトルが「遊ぶかたち」。天から降ってきたようなこの言葉が、今も創作のベースになっているといいます。

「切り紙で思いがけないかたちが生まれたときや、それを生かしてもものづくりをしているときの私自身のよろこび……。それがさらに、バッグやアクセサリーを日常的に使ってくださる方のよろこびにつながっていくと思うとうれしいですね」

折る紙を折って、子どもの頃から愛用しているというはさみで細かく切り込みを入れ、そっと開くと、万華鏡の中で出会ったような、どこかエキゾチックで美しいかたちが現れます。

「数えきれないほど切ってきたので、開く前からどんなかたちが現れるのか、だいたいイメージできます。それでも、ちょっとした切り方の違いで、思わぬ文様が現れたりもするので。想像を越えていくところが面白いですね」

切り紙をハンドペイントしたストール。



## 切り紙作家 矢口 加奈子

1976年、千葉県生まれ。女子美術大学芸術学部デザイン科卒。大学在学中より制作活動をスタートし、「切り紙」という表現方法を軸にさまざまなかたちで作品を発表している。多分野の企業への作品提供やグッズデザイン、装丁なども手掛ける。切り紙による著作も多数出版。実用書をはじめ、作品集や絵本も制作。初の著作本は英訳版も出版され、活動の場を国内外に広めている。

<http://www.yorokobinokatachi.com>



Spring 2017  
PICK UP!

風に舞う花粉やほこり、急増する紫外線……。

# 春の肌荒れを防ぐ 薬用ローション

有効成分

グリチル  
リチン酸  
ジカリウム

酵母  
培養液

ヒアルロン酸  
ナトリウム

ローヤル  
ゼリーエキス

春になると、肌が赤くなってヒリヒリしたり、肌荒れてカサカサしたりする人が増えます。まずは、たっぷりのうるおいで肌を満たし、肌荒れや炎症を防ぐ有効成分でケアしましょう。自然酵母培養液の濃度を凝縮して配合している『薬用YFエッセシャルローションS』には、カンゾウ根から抽出した有効成分「グリチルリチン酸ジカリウム」を配合。自然酵母培養液との相乗効果で、素早く肌の角質層を満たします。さらに、栄養豊富な保湿成分「ローヤルゼリーエキス」や、保湿性や浸透性にすぐれ肌にハリを与える「ヒアルロン酸ナトリウム」も配合し、みずみずしく弾むような肌を保ちます。

薬用YF  
エッセシャル ローションS  
医薬部外品

150ml 10,000円 (税抜)



MEDICATED  
ESSENTIAL  
LOTION



展示会で大人気の  
ハンドメイドバッグ。

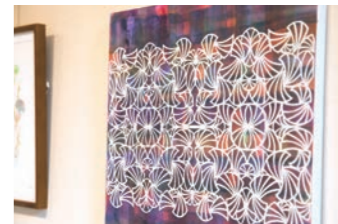
息づいていると思います」

「以前、ロシア、キルギス、ウズベキスタンと10泊12日で旅したのですが、そのときも想像以上の新鮮な出会いがありました。見慣れない看板やその国の独特の色づかい、伝統的な文様など、どれも忘れられません。今も私の作品の一部になって、

異国への旅もまた、驚きや感動が無意識に作品に影響を与えています。

「とはいっても、見たものを直接、切り紙のモチーフにするというわけではなく、見たものの断片が自分の中に落とし込まれていって、それらのエッセンスがミックスされて、自然に手が動くという感じでしょうか」

意図しても同じ文様は二度と再現できないし、ときには自分でも驚くような作品ができあがること。切り紙の醍醐味だと話す矢口さん。散歩の途中で目に留まったものや、旅先で見かけた風景が、切り紙のヒントになることもあるといいます。

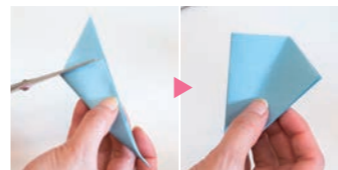


旅先で見かけた風景が  
ヒントになることも

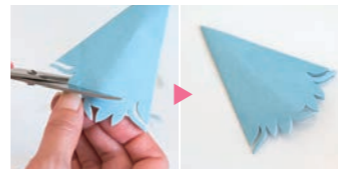
## One Point Lesson



①市販の折り紙を用意。正方形の紙を対角線で三角に折ります。なるべくきちんと角を合わせながら、さらに二等分になるように二度折り、最後に辺を合わせてもう一度折ります。



②先端部分をはさみで真横に切り落とし、最後の折り目を開きます。このとき、真横の線に対してゆるやかに交わる曲線を描くように再度切り落とすと形がなめらかになります。



③はさみを細かく自由に動かしながら、折り紙の端を切り出していきます。細かいところは、はさみではなく、紙を動かしていくと線がなめらかに仕上がります。



④折り紙を開くと意外な模様が!色違いの2枚を重ねて花びん敷きをしました。



Kanako Yamachi

## WORK SHOP



10泊12日の日程で、ロシア、キルギス、ウズベキスタンを訪問。切り紙を通して、文化交流し、日本を紹介しました。現地でのワークショップも大盛況!



著作も多数。写真は『紙とはさみでつくる切り紙手帖』(池田書店)1200円+税

油断大敵！春の肌には危険がいっぱい！

# 春肌スキンケア Q&A

花粉やほこり、急増する紫外線、昼夜の寒暖差などが大きなストレスを与え、不安定になりがちな春の肌。肌バリアのサポートやUVケア、うるおいケアなどを心がけ、安定した肌環境を整えましょう。

## Q5 日焼け止めは今から塗ったほうがいい？

**A** 紫外線は3月から急増！  
しっかりケアして

紫外線の量は、3月になると本格的に肌に大きなダメージを与えるレベルに到達します。紫外線が少ない冬の間は気がゆるんでいたこともあり、春先はつい油断しがち。外出するときは必ず日焼け止めをつけるよう心がけましょう。

(左)クー・UVプロテクター クリーム  
(50g) 5,000円(税抜) SPF35 PA++

(右)クー・ディプロテクション UVクリーム  
(40g) 4,000円(税抜) SPF50+ PA+++



## Q3 汗や皮脂でベタつく。洗顔後はローションだけでOK？

**A** うるおいを逃がさないためにも乳液やクリームを

気温や湿度が高くなってくると、汗や皮脂でTゾーンなどがベタつくことも……。しかし、保湿ケアは怠らないこと。ローションで与えたうるおいを逃がさないためにも、クリームなどをプラスして。この時季は乳液もおすすめです。

YF  
スキンエクセレント  
クリーム  
(35g) 12,000円(税抜)



クー・  
フェアリーピュアラ  
ミルクローション  
(70ml)  
4,000円(税抜)



## Q6 新生活のストレスから便秘がち。野菜不足も原因？

**A** 「青汁乳酸菌」が強い味方に

便秘がちだったり、なんとなく体調が悪かったりする人は、野菜不足が原因かもしれません。忙しい毎日でも手軽に摂れる『青汁乳酸菌』がおすすめ。栄養価の高い青野菜に、オリゴ糖や乳酸菌をプラス。乳酸菌は1包で100億個も摂取できます。



ナチュラルック満足良品  
青汁乳酸菌  
(3.3g×30包入り) 3,800円(税抜)

## Q4 ポイントメイクを楽しみたいけど刺激に弱くて…

**A** スクワラン配合で肌にやさしいアイカラーやリップを

アイメイクや口紅などで肌が荒れやすい人は、スクワランなどが配合されたアイカラーやリップを。低刺激で肌にやさしいのが特長です。

クー・エレガンス  
アイカラー  
(パープル) 3,400円(税抜)



クー・エレガンスリップスティック  
(全5色)各3,000円(税抜)



## Q2 花粉やほこりで肌荒れがひどい。どうしたら防げる？

**A** 低刺激の洗顔料で帰宅後すぐに洗顔を

風に舞う花粉やほこりを肌に付着したままにしておくと、肌バリアに悪影響を与えて肌荒れの原因になってしまいます。外から戻ったらすぐに洗顔して落としましょう。肌のもとも持っているうるおい成分はそのままに、汚れだけを浮き上がらせてくれる洗顔料がおすすめ。できるだけ低刺激で、肌にやさしい洗顔料を選びましょう。



クー・フェアリーピュアラ  
洗顔フォーム  
(120g) 2,600円(税抜)



YFスキンエクセレント  
ソープ  
(100g) 3,800円(税抜)

エッセンシャルソープ  
(100g) 5,000円(税抜)

## Q1 毛穴のブツブツが目立って気になります

**A** 毛穴に詰まって酸化した皮脂をクレンジングですっきりと落として

毛穴が黒く目立ってしまうのは、皮脂やメイク汚れ、古い角質などが毛穴に詰まり、酸化してしまうから。洗顔料だけで落とすのは難しいので、クレンジングを併用しましょう。念入りに時間をかけて行くと、摩擦で肌に負担をかけ、必要なお肌まで奪ってしまうことにも。クレンジングはたっぷり使って、手早く一気に汚れを浮かして洗い流しましょう。



クー・  
フェアリーピュアラ  
クレンジングジェル  
(120g)  
3,000円(税抜)



薬用YF  
エッセンシャル  
クレンジングS  
(110g) 7,000円(税抜)



YF  
スキンエクセレント  
クレンジング  
(110g) 5,000円(税抜)

医薬部外品

Skin Excellent series

YF スキンエクセレント シリーズ

### 自然酵母培養液がベースの うるおいスキンケア

自然酵母培養液をベースに、高い保湿効果を持つ成分をバランスよく配合しています。うるおいに満ちた若々しい肌へと導くシリーズです。



こんな方におすすめ!

自然酵母培養液をベースに、保湿効果が高いヒアルロン酸ナトリウムや水溶性コラーゲン、肌本来の美しくなる力を引き出すプラセンタエキスなどを配合。みずみずさと透明感にあふれた素肌を取り戻したい方におすすめです。

Travel Set

YF スキンエクセレントトラベルセット **5,000円** (税抜)  
【セット内容】・クレンジング(25g)・ソープ(8g)・トリートメント(50ml)・エッセンス(10ml)・クリーム(8g)

アイテム使用順

- 1** **メイク落とし**  
おすすめ **クレンジング** (110g) **5,000円** (税抜)  
うるおいを与えながらメイクを落とす  
使用量: 3cm程度
- 2** **洗顔石けん**  
おすすめ **ソープ** (100g) **3,800円** (税抜)  
うるおいは残しざっぱりした洗い心地  
使用量: 適量
- 3** **化粧水**  
深いうるおいでみずみずしいハリ肌に左/トリートメント 右/トリートメント(S)  
使用量: 500円玉大  
※(S)タイプはとくに乾燥が気になるときに(各150ml) **各8,000円** (税抜)
- 4** **美容液**  
自然酵母とヒアルロン酸でしっかり保湿  
使用量: 小パール1粒大  
**エッセンス** (32ml) **10,000円** (税抜)
- 5** **クリーム**  
使うほどにハリとうるおいがアップ!  
使用量: 大パール1粒大  
**クリーム** (35g) **12,000円** (税抜)

## COO SKIN REFINING

### デリケートな春のゆらぎ肌が求めているのは“超保湿”

春の肌はデリケート。小さな刺激や体調の変化などにも不安定にゆらいでしまいがちです。乾燥して、うるおいを失うと、肌のバリア機能が低下して、さらに乾燥が進んだり、花粉や紫外線などの刺激で肌がますます荒れたりしてしまいます。そんな悪循環を断ち切って肌バリアを守るには、徹底的に保湿すること。『クー・スキニファイニング』は低刺激ながら、頼りになる保湿成分がたっぷり配合されています。

ヒアルロン酸3種	グリコシルトレハロース
コラーゲン3種	スーパーヒアルロン酸
ナノ化セラミド	リビジュア

(左)クー・スキニファイニング センシティブゲル (120g) **8,200円** (税抜)  
(右)クー・スキニファイニング ローションミスト III (120ml) **5,800円** (税抜)



※無香料・無着色・無鉱物油・パラベンフリー・界面活性剤フリー・アルコールフリー・ステインテスト済み(すべての人にステインテスト(感覚刺激)が起きないというわけではありません)  
※価格は本体価格(税抜)です。消費税についてはお問い合わせください。

### ファシーノシリーズ

#### 自然酵母で育んだ美しさをさらに高めて

**アイリンクルマジック** (16g) **16,000円** (税抜)  
肌の内側からみずみずしいハリを集中ケア。  
**プレミアムローション** (120ml) **22,000円** (税抜)  
濃密ローション。美容液のような効果。

**プレミアムクリーム** (34g) **60,000円** (税抜)  
ナノ化された豊富な有効成分でエイジングケア。  
**ナイトハーブエッセンス** (10ml × 3本) **30,000円** (税抜)  
寝ている間の集中美白ケア。

こんな方におすすめ!  
自然酵母培養液はもちろん、アルブチン、高麗ニンジンエキスや薔薇エキス、ハーブエキスなど、贅沢な成分を惜しみなく配合。まさに“ごほうびスキンケア”といえるシリーズです。

### A.C.T.Hシリーズ

#### ハリ肌のためのスペシャルケア

**ビューティーアイズ** (15ml) **12,000円** (税抜)  
目元に豊かなハリと深い潤いを。  
**ビューティーエッセンス** (30ml) **22,000円** (税抜)  
ピンとハリ、プルンと弾力。

こんな方におすすめ!  
肌のハリや弾力不足にお悩みの方に。全アイテムに、話題のハリ成分「SYN(シン)シリーズ」を配合。自然酵母培養液やこだわりの高保湿成分とともに加齢や重力に負けない肌へ導きます。

**モイストハニー配合温感パック** (100g) **7,000円** (税抜)  
乾燥し血行が悪くなった肌をやさしく包む。  
保湿成分のハチミツ入り。

#### お取り扱い店舗

- ショップイン** <http://www.shop-in.jp>
  - 〈東京23区エリア〉
    - 北千住店(ルミネ北千住店5F)03-3879-1163
    - 恵比寿店(アトレ恵比寿5F)03-5475-8393
    - 赤羽店(アビレ2F)03-3905-2050
    - 錦糸町店(錦糸町TERMINA2 1F)03-3624-2130
    - 御茶ノ水店(御茶ノ水サンクレー1F)03-3293-9550
    - ラクーア店(東京ドームシティラクーア2F)03-3868-7066
    - 銀座店(銀座インズ2内プチチマルシ)03-3562-9710
    - 池袋マルチ店(マルイシティ池袋1F)03-5957-5960
    - 有楽町店(有楽町ルミネ2 81F)03-5220-3910
  - 〈東京23区外エリア〉
    - 国分寺店(CELEO国分寺3F)042-327-1066
    - 町田店(町田modi1F)042-726-1180
    - 国立店(ホワイトパレスビル1F)042-574-7585
  - 〈関東エリア〉
    - 横浜買店(モアズシティ1F)046-820-4451
    - 藤沢店(ルミネ藤沢店4F)0466-55-1525
    - 市川店(シャポー市川11F)047-320-9280
    - 松戸店(松戸アトレ5F)047-364-7185
    - 満の口店(ノクチエプラザ4F)044-814-7524
    - 大宮店(ルミネ大宮店ルミネ1 6F)048-63-0226
    - 柏店(丸井柏VAT 2F)042-7163-8871
    - 川越店(川越アトレマルヒロ店6F)049-227-5065
  - 〈関西エリア〉
    - 梅田店(ディアモール内)06-6348-4634
    - 大阪京橋店(京阪モール3F)06-6356-3408
    - 枚方店(京阪百貨店ひらかた店2F)072-861-3250
    - 京都駅店(京都駅ビルThe CUBE B2F)075-365-8628
    - 河原町店(河原町OPA 4F)075-255-8141
    - 川西店(モザイクボックス1F)072-740-2544
    - ららぽーと甲子園店0798-81-6802
    - なんばウォーク店06-6484-2556
  - 〈中国エリア〉
    - 岡山店(岡山駅東口1番街B1F)086-232-1060
- 東急ハンズ** <http://www.tokyu-hands.co.jp>
  - 〈関東エリア〉
    - 新宿店(タイムズスクエアビル)03-5361-3111
    - 池袋店03-3980-6111
  - PLAZA** <http://www.plazastyle.com>
    - 〈関東エリア〉
      - ルミネ横浜店(ルミネ横浜店 B2F)045-453-3621
      - 横浜ジョイナス店(相鉄ジョイナス4F)045-316-2965
    - 〈関西エリア〉
      - なんばシティ店06-6644-2521
    - 〈九州エリア〉
      - 福岡アイズ店092-733-2121
  - ローズマリー** <http://www.rosemary-web.com/>
    - 〈関東エリア〉
      - 池袋店(池袋ハルコ5F)03-5391-8405
      - 橋本店(ミウ橋本3F)042-700-7562
      - 津田沼店(津田沼ハルコ A館3F)047-477-9280
      - 日比谷店(日比谷サンテB1F)03-3508-1550
    - Loft** <http://www.loft.co.jp>
      - 〈北海道エリア〉
        - 札幌店011-207-6210
      - 〈関東エリア〉
        - 渋谷店03-3462-3807
        - 池袋店(西武池袋本店内10~12F)03-5949-3880
        - 二子玉川店03-5716-6210
        - 横浜店(そごう横浜店7F)045-440-6210
        - 川崎店044-556-6210
        - 千葉店(そごう千葉店8F)043-248-6210
        - 橋本店(アリオ橋本1F)042-775-6210
        - 有楽町店03-5223-6210
        - 立川店042-529-6210
        - 大宮店048-643-6210
      - 〈関西エリア〉
        - 梅田店06-6348-4634
        - 名取店(イオンモール名取エアリアル1階)022-797-8963
      - 〈関東エリア〉
        - 成田店(イオンモール成田内)0476-23-8420
        - 水戸店(イオンモール水戸内)029-259-1232
      - 〈関西エリア〉
        - 泉南店(イオンモールりんくう泉南内)072-480-6143
        - 神戸店(イオンモール神戸北内)078-983-3304
    - 〈関西エリア〉
      - 梅田店06-6359-0111
      - あべのロフト(あべのand 1~4F)06-6625-6210
      - 神戸店(そごう神戸店新館1~4F)078-272-6210
      - 西宮店0798-68-6210
      - 京都店075-255-6210
      - ららぽーとエキスポシティ06-4864-6210
    - 〈九州エリア〉
      - 天神店092-724-6210
    - H&B Place** <http://www.hbplace.jp>
      - ルクア大阪店(ルクアB1F)06-6347-1018
    - R.O.U** <http://www.rou-web.jp/>
      - 〈関東エリア〉
        - 津田沼店047-455-6241
      - 〈関西エリア〉
        - 伊丹長陽店072-787-8891
        - 尼崎店06-6415-8228
      - 〈九州エリア〉
        - 福岡店0940-38-5171
    - アリー**
      - 〈東北エリア〉
        - 秋田店(イオンモール秋田内)018-889-6654
        - 名取店(イオンモール名取エアリアル1階)022-797-8963
      - 〈関東エリア〉
        - 成田店(イオンモール成田内)0476-23-8420
        - 水戸店(イオンモール水戸内)029-259-1232
      - 〈関西エリア〉
        - 泉南店(イオンモールりんくう泉南内)072-480-6143
        - 神戸店(イオンモール神戸北内)078-983-3304
    - 中国エリア**
      - 倉敷店(イオンモール倉敷内)086-430-5119
      - コスモアート(イオンモール 岡山内)086-206-1615
    - 九州エリア**
      - 直方店(イオンモール直方内)0949-29-8650
    - ビックカメラ** <http://www.uniqlo.com/bicqlo/>
      - 〈関東エリア〉
        - ビックロ新宿東口店03-5363-5741
        - 有楽町店03-5221-1111
        - 新宿西口店03-5326-1111
        - 大宮西口店048-647-1111
    - musée de peau** <http://www.kamegaya.co.jp/museedepau>
      - 〈関東エリア〉
        - ミュゼ・ポーク 横浜青葉台店045-989-6633
        - ミュゼ・ポーク 日吉店045-560-2225
    - その他**
      - 萬葉マージュ館06-6244-5310
      - 京王アートマン聖蹟桜ヶ丘店042-337-2555
      - 京王アートマン府中店042-367-1001
      - アプア上野店(6F)03-3833-3111

※店舗情報は、2017年2月1日現在のものです。店舗により、お取り扱い商品が異なる場合がございます。

Coo Fairy Pureta series  
クー・フェアリーピュアラシリーズ

自然酵母コスメを初めて使う方にもおすすめ

肌の保湿成分NMF(天然保湿因子)の主成分であるアミノ酸が15種類も含まれた自然酵母培養液が主成分。2つの保湿成分(糖蜜エキスとモロヘイヤエキス)なども配合しています。



こんな方におすすめ!

贅沢な「自然酵母スキンケア」を1人でも多くの方に体験していただくために開発したシリーズです。お求めやすい価格で、自然酵母培養液のパワーを実感していただけます。自然酵母コスメを初めて使う方にもおすすめです。

アイテム使用順

- メイク落とし**  
おすすめ  
使用量: 3cm程度  
メイクや余分な皮脂をジェルで優しくオフ  
クレンジングジェル (120g) 3,000円(税抜)
- 洗顔料**  
おすすめ  
使用量: 適量  
肌の汚れを包み込み洗い上がりはつるつる  
洗顔フォーム (120g) 2,600円(税抜)
- 化粧水**  
使用量: 500円玉大  
美容液レベルの美肌成分をギュッと凝縮  
ローション (120ml) 3,800円(税抜)
- 美容液**  
使用量: 小パール1粒大  
肌に透明感やうるおいを与える  
左/プラチナエッセンス 右/モイスターエッセンス (各30ml) 各6,200円(税抜)
- 目元クリーム**  
使用量: 大パール1粒大  
マイクロコラーゲン配合で目もとにハリを  
アイトリートメントクリーム (20g) 3,810円(税抜)
- 乳液**  
おすすめ  
使用量: 大パール1粒大  
スクワラン配合でつややかな肌へ  
ミルクローション (70ml) 4,000円(税抜)

Medicated Essential series  
薬用YFエッセンスシリーズ

ワンランク上の美肌のための薬用スキンケアシリーズ

「YF スキンエクセレントシリーズ」の酵母培養液の濃度を凝縮して配合しています。抗炎症作用と美白作用にもすぐれた効果を発揮する薬用シリーズです。



こんな方におすすめ!

濃縮した酵母培養液をベースに、肌荒れを防いで炎症を抑えるグリチルリチン酸ジカリウム(有効成分)や、高い保湿力で肌にハリを与えるγ-オリザノール(有効成分)、美白作用があるビタミンC誘導体などを配合。エイジングケアや美白ケアをしたい方におすすめです。

Travel Set

薬用YFエッセンス  
トラベルセット 医薬部外品  
6,000円(税抜)  
【セット内容】クレンジングS(25g)・ソープ(8g)・ローションS(50ml)・エッセンスS(10ml)・クリームS(8g)

ソープケース 600円(税抜)  
YF スキンエクセレントシリーズ、薬用YFエッセンスシリーズ両方に使えます!

アイテム使用順

- メイク落とし**  
おすすめ  
使用量: >3cm程度  
トリートメントしながらメイクを落とす  
医薬部外品  
クレンジングS (110g) 7,000円(税抜)
- 洗顔石けん**  
おすすめ  
使用量: 適量  
黒砂糖や灵芝エキス配合の低刺激石けん  
ソープ (100g) 5,000円(税抜)
- 化粧水**  
大人気  
使用量: 500円玉大  
自然酵母培養液を凝縮リッチな使用感  
医薬部外品  
ローションS (150ml) 10,000円(税抜)
- 美容液**  
使用量: 小パール1粒大  
シミ、ソバカス、肌荒れに有効成分が働く  
医薬部外品  
エッセンスS (32ml) 12,000円(税抜)
- クリーム**  
使用量: 大パール1粒大  
高いモイスター効果でうるおいのペールを  
医薬部外品  
クリームS (35g) 16,000円(税抜)

UVケア&ボディケアコレクション

紫外線防止の最高級レベルでしっかりカット  
おすすめ  
クー・ディプロテクションUVクリーム (40g) 4,000円(税抜)  
SPF50+ PA+++

うるおいを与えながら紫外線をカット!  
おすすめ  
クー・UVプロテクタークリーム (50g) 5,000円(税抜)  
SPF35 PA++

天然海藻エキスで毛穴の奥までスッキリ  
YF スキンエクセレント タラソパック (200g) 15,000円(税抜)

唇をトリートメントする薬用リップ  
薬用クー・リップクリーム 3,000円(税抜) 医薬部外品

水を使わずに素早く洗浄&消毒  
薬用ディープクリーンジェル (250ml) 1,715円(税抜) 指定医薬部外品

潤い成分を贅沢に配合しすばやく浸透させる  
クー・モイストハンドトリートメント 2本セット (70g+30g) 4,000円(税抜)

ヘアケアコレクション

健康で丈夫な髪を育てる  
クー・薬用 スカルプローション (180ml) 5,000円(税抜) 医薬部外品

ダメージに負けない輝く髪に  
YFエクセレントマイルドシャンプー (600ml) 4,600円(税抜)  
詰替え用(500ml) 3,600円(税抜)  
YFエクセレントヘアトリートメント (600ml) 4,800円(税抜)  
詰替え用(500ml) 3,800円(税抜)

頭皮をすっきり保ち、ハリコシのある艶やかな髪に  
Travel Set  
まずはお試しセットで!  
クー・薬用ヘアケアトライアルセット 1,200円(税抜) 医薬部外品  
<セット内容>  
-薬用クー スカルプシャンプー(8ml×5)  
-薬用クー スカルプコンディショナー(8ml×5)  
-薬用クー スカルプローションN(頭皮・頭髪用育毛剤/10ml)

クー・薬用スカルプシャンプー・コンディショナー (各400ml) 各3,800円(税抜) 医薬部外品

メイクアップコレクション

まるでスキンケアのような軽やかさ。酵母培養液ベースの水性ファンデーション  
クー・ウォーターリーファンデーション (各30ml) 各3,500円(税抜)

201 ソフトベージュ 202 ピンクベージュ 203 ピンク 204 パープル 205 グリーン 206 イエロー

クレイを1日中キープする  
おすすめ  
クー・エレガンスルーセントプレストパウダー 5,000円(税抜) レフィル 4,000円(税抜) SPF15 PA+

目元を彩る4色セット  
大人気  
クー・エレガンスアイカラー 全2色 各3,400円(税抜)

大人気  
クー・エレガンスリップスティック 全5色 各3,000円(税抜)

使いやすいクリッドし式  
クー・エレガンスプロウライナー 全2色 各2,000円(税抜)

使い分けができる3本セット  
クー・エレガンスアイカラーブラシ 3本セット 600円(税抜) (ケースつき)

# 「汗」や「皮脂」に負けず 明るい肌をキープ!

気温や湿度が高くなってくると、肌のテカリや化粧くずれが気になります。汗や皮脂に負けず、長時間サラサラ肌をキープするフェイスパウダーで、メイクを美しく仕上げましょう。肌に透明感をプラスし、光を均一に反射させることでくすみ知らずの明るいナチュラル肌を演出。外出先での化粧直しにも欠かせません。

SPF15  
PA+

サラサラ肌  
キープ

ルーセント  
(無色透明)  
タイプ

クー・エレガンス  
ルーセント プレストパウダー  
5,000円 (税抜) レフィル 4,000円 (税抜)

※価格は本体価格(税抜)です。消費税についてはお問い合わせください。

## お届け方法

送料	<ul style="list-style-type: none"> <li>■ お届け先 1 件につきお申し込み代金が 5,000 円(税込)以上の場合、送料無料でお届けいたします。</li> <li>■ 5,000 円(税込)未満の場合は、送料一律 500 円をお客様のご負担とさせていただきます。</li> </ul>
お届け先	<p>商品のお届け先がご住所と異なる場合は、お届け先のご住所をご指定ください。</p> <p>FAX、郵送の際は、ご注文用紙に分かるようにご記入ください。</p>
お届け日時ご指定	<p>お届けの日にち、時間をご指定ください。</p> <p>&lt;ご指定可能時間帯&gt;</p> <p>午前中、12-14 時、14-16 時、16-18 時、18-20 時 20-21 時(ヤマト運輸)、19-21 時(佐川急便)</p> <p>※一部地域で日にち、時間のご指定ができない地域がございます。</p>

## お支払い方法

### ①コンビニ振込

■ 商品に同封された振込用紙にて、商品到着後記載されている支払期限内にご入金をお願いいたします。  
※ご利用の際には、クレジットカード会社、ご名義人(ご本人のみ利用可)、カード番号(16桁)、カードの有効期限、お支払い回数(一括・分割・ボーナス一括・リボルビング)をお伝えください。

### ②クレジットカード

■ 各クレジットカード会員規約に基づき、お客様ご指定の口座から自動的に引き落としさせていただきます。  
※ご利用の際には、クレジットカード会社、ご名義人(ご本人のみ利用可)、カード番号(16桁)、カードの有効期限、お支払い回数(一括・分割・ボーナス一括・リボルビング)をお伝えください。

### ③代金引換

■ 商品お届け時に配達員に商品代金をお支払いください。手数料は無料です。

### ④佐川急便 e-コレクト

■ 佐川急便の e-コレクトサービスがご利用いただけます。

商品お届け時に、下記クレジットカードにて商品代金をお支払いください。



※JCB、VISA、ダイナース、アメリカンエクスプレスのマークが入っているクレジットカードはすべてご利用になれます。

※ご利用の際には、自筆のサインが必要なため、ご注文者以外のカードはご利用いただけません。

※クレジットカードまたは代金引換でのお支払いをお願いする場合がございます。

## 返品

届いた商品がお気に召さない場合は、到着後 8 日以内にご返品できます。期間内の返品の送料は当社負担となります。

※一度ご使用になられた商品、またはお客様のもとで損傷および破損が生じた商品につきましては、返品・交換をお受けできませんので、あらかじめご了承ください。

## カウンセリング

本品をお買い上げいただいたお客様には、専門のカウンセラーがお電話でご相談をお受けしております。

お肌の悩み、商品についてのご質問にお答えするのはもちろん、お客様の美や健康についてまで、あらゆるご相談に無料でアドバイスしております。

## ご注文方法 ※詳しくは、下記までお問い合わせください。

お電話	[ご注文・美容カウンセリング窓口] ☎0120-50-4959	受付時間 月曜日～土曜日 (祝日除く) 10:00～21:00	インターネット	http://www.cointer.co.jp/
FAX	03-3541-4105	24時間受付	郵送	

お客様のお名前・ご住所などの情報は、お知らせや商品のお届けなど、弊社の活動に限り使用させていただきます。また、外部への流出を防ぐため、管理を徹底しております。

Coo INTERNATIONAL CO.,LTD.  
クー・インターナショナル株式会社 銀座事業部  
〒104-0061 東京都中央区銀座2-16-11  
☎0120-50-4959 FAX:03-3541-4105  
http://www.cointer.co.jp/

**JDMA**  
公益社団法人日本通信販売協会

※価格は本体価格(税抜)です。消費税についてはお問い合わせください。