

もっとキレイに、もっと元気に、もっと自由に。

虹色通信

vol.54 Autumn

紫外線ダメージをケアして、たっぷり保湿を！

秋肌スキンケア Q&A



Coo Beauty Care

自然酵母
の
チカラ



思いもよらない事故で
吹きガラスを断念して

その凛としたたずまいから、ご自身のガラス作品のような繊細さや透明感を感じさせる土屋さん。しかし、さまざまな困難を乗り越えてきた芯の強さを持つ女性でもあります。

「挫折の連続なんです。ここまで来られたのは、本当に運がよくて人に恵まれたおかげだと思います」と話す土屋さんは、幼稚園から高校卒業まで主にイギリスとアメリカで育ちました。帰国して、有名大学に入学したものの、すぐに学校に行かなくなってしまったといいます。

「大学ではやりたいことが何もなく、日本の生活にも慣れなくて、親には反抗してばかり。帰国子女にありがちなのかもかもしれませんが、語学力も含めて何もかもが中途半端な気がしてとても苦しみました。そもそも自分が興味を持てることの範囲が狭く、それ以外のことには知識も少ないし、考えや気持ちと言葉にして伝えるのがとても苦手。それなのに、思ったことをそのまま口にしてしまうところもあって、周囲との軋轢が生じることもたびたび。大学をやめてからはほぼニート状態で、ぼんやり過ごしていました」
そんなとき、たまたま見ていたテレビ番組でガラス工芸に出合います。

「その瞬間、これが私のやりたいことだと直感的に思ったんです。それからは自分でガラスの専門学校を探し、親を説得して入学しました。ガラス工芸にはさまざまな手法があるのですが、瞬時に感じたものを形にする吹きガラスが性に合っていました。卒業後はどこかの工房に就職して職人になるつもりでいたのです」
途中、イギリスの美大でも学び、専門学校に戻ってからは研究科に進んで作品づくりをしていた土屋さんを、卒業間際に大きなアクシデントが襲います。

「作業中の事故で腰の骨を粉砕骨折してしまったんです。奇跡的に命は助かったものの、半年以上もギブスで腰を固定したまま入院しました。その後も腰痛の後遺症に苦しみ、体力的に吹きガラスを続けることは難しいとわかりました。立ったり座ったりして動き回る職人の仕事はもう無理。どうしてこんな目にあうのかとショックで落ち込みましたね。もうガラスの道は諦めようと思ったこともありましたが、でも、それならば座ったままできることはないかと考え直して、授業でやったことがあるバーナーワークの道に進もうと思ったのです」

土屋さんには、イギリスの美大に通っていたときに見つけた、忘れられないものがありました。それは、枯れて葉脈だけになった美しい落ち葉。以前、吹きガラスで似たものを作ろうとしたけれどできなかつたことを思い出し、バーナーワークで再挑戦してみようと思ったのです。



繊細なガラスワークで
「忘れられないもの」を再現

小さな丸い輪がつながった網目模様のガラスアクセサリーは、クールでありながらどこか温もりを感じます。それは、作品の原点になった枯れた花や葉にも宿る生命力が再現されているからなのかもしれません。

profile

ガラス作家 HARRYS 主宰

土屋 琴

1982年生まれ。幼稚園から高校卒業までの約12年間を海外で過ごし、2001年日本に帰国。慶応義塾大学文学部中退後、6年間ガラスを専門に学ぶ。事故で腰の骨を粉砕骨折したのを機に、吹きガラスからバーナーワークに移行。アクセサリーを中心に、キャニスターやガラスペン、額装作品などを制作。工房名の「HARRYS」はガラスの古い呼び名「玻璃」から名付けた。

<http://harrys-jpn.com/>



秋のエイジングケアは 目元から

鏡を見るたび、真っ先に年齢が気になるのはお顔のどの部分でしょうか？
ハリがない、小ジワが目立つ、まぶたが下がってきた、クマが気になるなど、年齢サインは目元に現れやすいもの。
目のまわりは皮膚が薄く、加齢によって眼輪筋などの筋肉も衰えやすいのです。
クーのアイケアアイテムは3種類。自然酵母をはじめ、エイジングケアに欠かせない成分でお手入れしましょう。

ヒアルロン酸 マイクロ球体 配合

無水化したヒアルロン酸マイクロ球体が角質層の奥に届くと、6～8時間後には周囲の水分を集めて膨らみ、シワや小ジワをググッと内側から押し上げます。速攻ケアにもおすすめです。

ファシーノアイリンクルマジック
16g 16,000円 (税抜)

SYN シリーズ 配合

シンエイクなど4つのSYN (シン) 成分をSYNシリーズとして配合。アルガンオイルやスクワランなども加えて、加齢が気になる目元に豊かなハリと深いうるおいを与えます。

A.C.T.Hビューティアイズ
15ml 12,000円 (税抜)

マイクロ コラーゲン 配合

目元が気になり始めたら、使っていただきたいアイクリームです。ハリやうるおいケアのためのコラーゲンやセラミドが角質層の奥に浸透。毎日の集中ケアできっと将来に差が出るはず！

クー・フェアリーピュアラ
アイトリートメントクリーム
20g 3,810円 (税抜)

※価格は本体価格(税抜)です。消費税についてはお問い合わせください。

Koto Tsuchiya



「この性格なので、学校の授業も興味があること以外は全然聞いていなかったこともあり、すべてが自己流。手探りで少しずつ技術をマスターしていきました」
材料になるガラスの棒をバーナーの熱で溶かし、引っ張りながら伸ばして独特の網目を形づくっていきます。
「いくつもの小さな丸をつないで正円や球体を作っていくのはとても難しいです。最終的な大きさや形は頭の中にしかなくて、緻密な作業でその完成形に近づけていくので、すごい集中力が必要です」

バーナーワークで
繊細な作品づくりを

ガラスの魅力や可能性を
多くの人に伝えたい

土屋さんの手から生み出されるネックレスやピアス、リングなどのアクセサリーは展示会などで人気を集め、今では日本のみならず海外でも販売されています。最近では、和装に合わせる帯留めなどのオーダーも増えているといいます。
「1点もののアート作品と違って、シヨッ



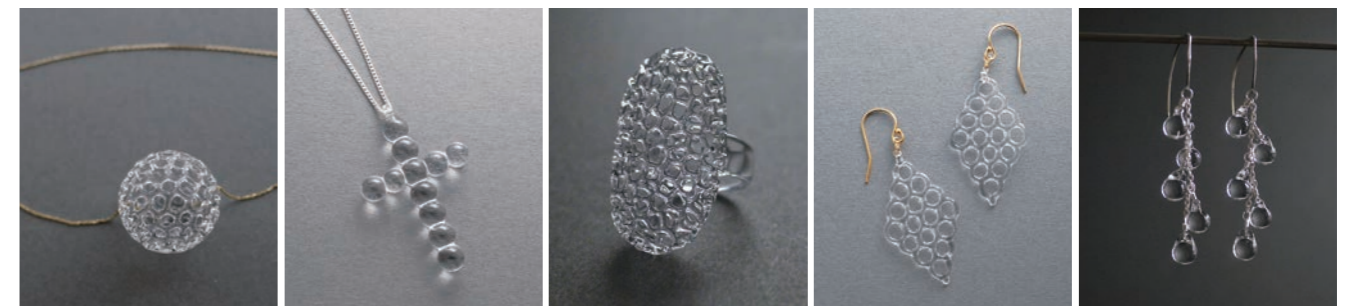
小さな丸をつなげて、望む形や大きさに作っていきます。



ピアスやヘアアクセサリー、ピンブローチなども人気。



涼しい印象のガラスですが、工房での作業は火を使うので熱い。ボロシキレットという固いガラスを材料に使います。



紫外線ダメージをケアして、たっぷり保湿を!

秋肌スキンケアQ&A

秋は肌にとっても過ごしやすい季節ですが、油断はできません。秋口にはまだ紫外線ダメージが残っているし、秋が深まるにつれて空気は乾燥してきます。トラブルの種をリセットし、保湿ケアを怠らないようにしましょう。

Q5 ボディの日焼けやザラつきを何とかしたい!

A 全身をなめらかな透明肌にするタラソパックを

古い角質が顔だけではなくボディにもたまと、くすみやゴワつき、ザラつきなどの原因に。入浴タイムに、タラソパックを気になる部分に塗って洗い流せば、なめらかで明るい肌に戻ってきます。



クー・ミネラルタラソパック (200g) 15,000円(税抜)

Q3 最近、手がカサカサ。年齢を感じて気になります

A 上質なハンドトリートメントでケアして

夏の間、無防備に紫外線にさらされていた手には、ダメージが蓄積しています。自然酵母をはじめ、スクワランやセラミドなど贅沢な美容成分をナノ化して配合したトリートメントでケアしましょう。すばやく浸透してサラサラに!



クー・モイストハンドトリートメント 2本セット(70g+30g) 4,000円(税抜)

Q6 夏バテが続いて全身が重だるいんです

A 不足しがちな「酵素」、しっかり補いましょう

加齢はもちろん、夏バテなどで体力が消耗すると、体内で重要な働きをする酵素が不足してしまいます。80種類もの野草や野菜、果物などを熟成・発酵させた「酵素」を毎日の習慣にしましょう。自然の恵みで元気に!



ナチュラルック 満足良品 酵素 (3g×30包/1ヶ月分) 7,000円(税抜)

Q4 唇の乾燥やヒビ割れで口紅が塗れません

A 薬用リップクリームでぷるんとうるおう唇に

空気が乾燥してくると、唇のカサつきやヒビ割れ、皮むけなどに悩まされることも。天然ビタミンEや天然ロウなどを配合した薬用リップクリームを持ち歩き、外出先でもケアを。敏感肌にも優しいデリケート処方です。



薬用クー・リップクリーム 3,000円(税抜) 医薬部外品

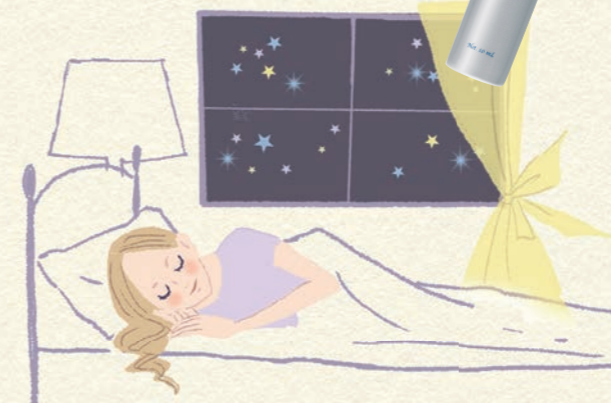
Q2 乾燥、くすみ、シミ…。全部まとめてケアできない?

A 寝ている間の集中ケアが効果的!

肌のトラブルは複合的に現れるもの。それらを全部まとめてケアするには、美肌をつくるリズムが高まっている夜に使う集中美容液がおすすめです。寝る前に顔全体に塗っておくと、睡眠中に肌が新しく生まれ変わるのをサポート。甘くさわやかなハーブの香りも安眠を誘ってくれます。



ファシーノ ナイトハーブエッセンス (10ml×3本) 30,000円(税抜)



Q1 クレンジングすると肌が荒れるようになってきました

A 自然酵母配合で肌に優しいクレンジングを

夏に浴び続けた紫外線などが原因で肌のバリア機能が低下すると、クレンジングなどが刺激になって肌荒れを起こすことも。そうかといって、クレンジングを使わなければメイクをきれいに落とせず、かえって肌荒れを悪化させてしまいます。保湿力の高い自然酵母を配合したクレンジングで、肌に優しくメイクを落としましょう。



クー・フェアリーピュアラ クレンジングジェル (120g) 3,000円(税抜)

YF スキンエクセレント クレンジング (110g) 5,000円(税抜)

薬用YF エッセンシャル クレンジングS (110g) 7,000円(税抜) 医薬部外品

Skin Excellent series

YF スキンエクセレント シリーズ

自然酵母がベースの うるおいスキンケア

自然酵母をベースに、高い保湿効果を持つ成分を バランスよく配合しています。 うるおいに満ちた若々しい肌へと導くシリーズです。



こんな方におすすめ!

自然酵母をベースに、保湿効果が高いヒアルロン酸ナトリウムや水溶性コラーゲン、肌本来の美しくなる力を引き出すプラセンタエキスなどを配合。みずみずしさや透明感にあふれた素肌を取り戻したい方におすすめです。

アイテム使用順

- 1** **メイク落とし**
使用量: 3cm程度

おすすめ クレンジング (110g) 5,000円 (税抜)

うるおいを与えながらメイクを落とす
- 2** **洗顔石けん**
使用量: 適量

おすすめ ソープ (100g) 3,800円 (税抜)

うるおいは残しさっぱりした洗い心地
- 3** **化粧水**
使用量: 500円玉大

おすすめ 化粧水 (各150ml) 各8,000円 (税抜)

深いうるおいでみずみずしいハリ肌に左/トリートメント 右/トリートメント (S) ※(S)タイプはとくに乾燥が気になるときに
- 4** **美容液**
使用量: 小パール1粒大

おすすめ エッセンス (32ml) 10,000円 (税抜)

大人気 自然酵母とヒアルロン酸でしっかり保湿
- 5** **クリーム**
使用量: 大パール1粒大

おすすめ クリーム (35g) 12,000円 (税抜)

使うほどにハリとうるおいがアップ!

COO SKIN REFINING

- ヒアルロン酸3種
- コラーゲン3種
- ナノ化セラミド

クー・スキンリファイニング センシティブジェル (120g) 8,200円 (税抜)

秋は穏やかな気候で、過ごしやすい季節。スキンケアの効果も表れやすくなります。これからの本格的な乾燥シーズンに備え、徹底した保湿ケアを心がけましょう。保湿ケアで一番大切なのは、優秀な保湿成分を与えること。「クー・スキンリファイニングシリーズ」には、超保湿成分と呼ぶのにふさわしい成分を選び抜いて配合しています。洗顔後の肌につっぱりと浸透させて、肌が自らうるおう方と呼び覚ましませう。



- グリコシルトレハロース
- スーパーヒアルロン酸
- リビジュア

クー・スキンリファイニング ローションミスト III (120ml) 5,800円 (税抜)

秋肌には徹底した保湿ケアを

本格的な乾燥シーズンに向けて

ファシーノシリーズ

自然酵母で育んだ美しさをさらに高めて

自然酵母はもちろん、アルブチン、高麗ニンジンエキスや霊芝エキス、ハーブエキスなど、贅沢な成分を惜みなく配合。まさに「ごほうびスキンケア」といえるシリーズです。ここぞというときのスペシャルケアにもおすすめです。

おすすめ アイリンクルマジック (16g) 16,000円 (税抜)

小ジワに集中ケア。肌の内側からみなぎるハリ

おすすめ プレミアムローション (120ml) 22,000円 (税抜)

美容液のような濃密ローション

おすすめ ナイトハーブエッセンス (10ml × 3本) 30,000円 (税抜)

寝ている間の集中美白ケア

医薬部外品 プレミアムクリーム (34g) 60,000円 (税抜)

ナノ化された豊富な有効成分でエイジングケア

A.C.T.Hシリーズ

ハリ肌のためのスペシャルケア

肌のハリや弾力不足にお悩みの方に。全アイテムに、話題のハリ成分「SYN(シン)シリーズ」を配合。自然酵母やこだわりの高保湿成分とともに加齢や重力に負けない肌へ導きます。

おすすめ ビューティーアイズ (15ml) 12,000円 (税抜)

話題のハリ成分配合!

目元に豊かなハリと深い潤いを

おすすめ モイストハニー配合温感パック (100g) 7,000円 (税抜)

保湿成分のハチミツ入り

乾燥し血行が悪くなった肌をやさしく包む

※無香料・無着色・無鉱物油・アルコールフリー・ステインギングテスト済み(すべての人にステインギング(感覚刺激)が起きないというわけではありません) ※価格は本体価格(税抜)です。消費税についてはお問い合わせください。

- お取り扱い店舗
- ショップイン <http://www.shop-in.jp>
 - 〈東京23区エリア〉
 - 北千住店(ルミネ北千住店5F)03-3879-1163
 - 恵比寿店(アトレ恵比寿5F)03-5475-8393
 - 赤羽店(アトレ2F)03-3905-2050
 - 錦糸町店(錦糸町TERMINA 2F)03-3624-2130
 - 御茶ノ水店(御茶ノ水サンクレー1F)03-3293-9550
 - ラクーア店(東京ドームシティラクーア2F)03-3868-7066
 - 銀座店(銀座インズ2内プチプチマルシェ)03-3562-9710
 - 有楽町店(有楽町ルミネ2 B1F)03-5220-3910
 - 〈東京23区外エリア〉
 - 国分寺店(CELEO国分寺3F)042-327-1066
 - 町田店(町田modi1F)042-726-1180
 - 国立駅店(ホワイトハルスビル1F)042-574-7585
 - 〈関東エリア〉
 - 横浜須賀店(モアズシティ1F)046-820-4451
 - 藤沢店(ルミネ藤沢店4F)0466-55-1525
 - 市川店(シャポー市川B1F)047-320-9280
 - 松戸店(アトレ松戸5F)047-364-7185
 - 満の口店(ノクティプラザ4F)044-814-7524
 - 大宮店(ルミネ大宮店 ルミネ1 6F)048-63-0226
 - 柏マルイ店(柏マルイ3F)04-7163-8871
 - 川越店(川越アトレマルイロ店6F)049-227-5065
 - 〈関西エリア〉
 - ディアモール大阪店06-6348-4634
 - 京橋京阪店(京橋京阪モール3F)06-6356-3408
 - 枚方店(京阪百貨店ひらかた店2F)072-861-3250
 - 京都駅店(京都駅ビルThe CUBE B2F)075-365-8628
 - 川西店(川西マイザボックス2F)072-740-2544
 - ららぽーと甲子園店(ららぽーと甲子園1F)0798-81-6802
 - なんばウォーク店(なんばウォーク二番街)06-6484-2556
 - なんばマルイ店(なんばマルイB1F)06-7633-7932
 - 〈中国エリア〉
 - 岡山店(岡山駅東口1番街B1F)086-232-1060
 - 東急ハンズ <http://www.tokyu-hands.co.jp>
 - 〈関東エリア〉
 - 新宿店(タイムズスクエアビル)03-5361-3111
 - 池袋店03-3980-6111
 - 〈関西エリア〉
 - ルミネ横浜店(ルミネ横浜店 B2F)045-453-3621
 - 横浜ジョイナス店(相鉄ジョイナス4F)045-316-2965
 - 〈九州エリア〉
 - なんばシティ店(なんばCITY B1F)06-6644-2521
 - 福岡イムズ店(天神イムズビルB2F)092-733-2121
 - PLAZA <http://www.plazastyle.com>
 - 〈関東エリア〉
 - 池袋店(池袋/ルコ5F)03-5391-8405
 - 橋本店(ミウイ橋本3F)042-700-7562
 - 津田沼店(津田沼/ルコ A館3F)047-477-9280
 - 日比谷店(日比谷シャンテB1F)03-3508-1550
 - 〈北海道エリア〉
 - 札幌ロフト011-207-6210
 - 〈関東エリア〉
 - 渋谷ロフト03-3462-3807
 - 池袋ロフト(西武池袋本店10~12F)03-5949-3880
 - 二子玉川ロフト03-5716-6210
 - 横浜ロフト(そごう横浜店7F)045-440-6210
 - 川崎ロフト044-556-6210
 - ローズマリー <http://www.rosemary-web.com/>
 - 〈関東エリア〉
 - 池袋店(池袋/ルコ5F)03-5391-8405
 - 橋本店(ミウイ橋本3F)042-700-7562
 - 津田沼店(津田沼/ルコ A館3F)047-477-9280
 - 日比谷店(日比谷シャンテB1F)03-3508-1550
 - Loft <http://www.loft.co.jp>
 - 〈北海道エリア〉
 - 札幌ロフト011-207-6210
 - 〈関東エリア〉
 - 渋谷ロフト03-3462-3807
 - 池袋ロフト(西武池袋本店10~12F)03-5949-3880
 - 二子玉川ロフト03-5716-6210
 - 横浜ロフト(そごう横浜店7F)045-440-6210
 - 川崎ロフト044-556-6210
 - 千葉ロフト(そごう千葉店8F)043-248-6210
 - 橋本ロフト(アリオ橋本1F)042-775-6210
 - 銀座ロフト03-3562-6210
 - 立川ロフト042-529-6210
 - 大宮ロフト(そごう大宮店 8F)048-643-6210
 - 〈関西エリア〉
 - 梅田ロフト06-6359-0111
 - あべのロフト(あべのand 1~3F)06-6625-6210
 - 神戸ロフト(そごう神戸店新館1~4F)078-272-6210
 - 西宮ロフト(阪急西宮ガーデンズ2F)0798-68-6210
 - 京橋ロフト(ミナ京都B1~4F)075-255-6210
 - ららぽーとEXPOCITYロフト06-4864-6210
 - 〈九州エリア〉
 - 天神ロフト092-724-6210
 - H&B Place <http://www.hbplace.jp>
 - ルクア大阪店(ルクアB1F)06-6347-1018
 - R.O.U <http://www.rou-web.jp/>
 - 〈関東エリア〉
 - 津田沼店(イオンモール津田沼3F)047-455-6241
 - 船橋店(イオンモール船橋2F)047-437-6113
 - 〈関西エリア〉
 - 伊丹昆陽店(イオンモール伊丹昆陽4F)072-787-8891
 - 〈九州エリア〉
 - 福津店(イオンモール福津1F)0940-38-5171
 - アリー
 - 〈東北エリア〉
 - 秋田店(イオンモール秋田内)018-889-6654
 - 名取店(イオンモール名取エアリ1階)022-797-8963
 - 〈関東エリア〉
 - 成田店(イオンモール成田内)0476-23-8420
 - ビックカメラ <http://www.uniqlo.com/bicqlo/>
 - 〈関西エリア〉
 - 泉南店(イオンモールりんくう泉南内)072-480-6143
 - 神戸北店(イオンモール神戸北内)078-983-3304
 - 〈中国エリア〉
 - 倉敷店(イオンモール倉敷内)086-430-5119
 - コスメアート岡山店086-206-1615
 - 〈九州エリア〉
 - 直方店(イオンモール直方内)0949-29-8650
 - musee de peau <http://www.kamegaya.co.jp/museedepeau>
 - 〈関東エリア〉
 - ミュゼ・ド・ボク 横浜青葉台店045-989-6633
 - ミュゼ・ド・ボク 日吉店045-560-2225
 - その他
 - 高栄マージュ館06-6244-5310
 - 京王アートマン聖蹟桜ヶ丘店042-337-2555
 - 京王アートマン府中店042-367-1001
 - アプア上野店(6F)03-3833-3111
- ※店舗情報は、2017年8月1日現在のものです。店舗により、お取り扱い商品が異なる場合がございます。

Coo Fairy Purella series
クー・フェアリーピュアラシリーズ

自然酵母コスメを初めて使う方にもおすすめ

肌の保湿成分NMF(天然保湿因子)の主成分であるアミノ酸が15種類も含まれた自然酵母が主成分。2つの保湿成分(糖蜜エキスとモロヘイヤエキス)なども配合しています。



こんな方におすすめ!

贅沢な「自然酵母スキンケア」を1人でも多くの方に体験していただくために開発したシリーズです。お求めやすい価格で、自然酵母のパワーを実感していただけます。自然酵母コスメを初めて使う方にもおすすめです。

- アイテム使用順
- おすすめ
メイク落とし
使用量: 3cm程度

メイクや余分な皮脂を
ジェルで優しくオフ
クレンジングジェル (120g)
3,000円 (税抜)
 - 洗顔料
使用量: 適量

肌の汚れを包み込み
洗い上がりはつるつる
洗顔フォーム (120g)
2,600円 (税抜)
 - 化粧水
使用量: 500円玉大

美容液レベルの
美肌成分をギュッと凝縮
ローション (120ml)
3,800円 (税抜)
 - 美容液
使用量: 小パール1粒大

肌に透明感や
うるおいを与える
左/プラチナエッセンス
右/モイスターエッセンス
(各30ml) 各6,200円 (税抜)
 - おすすめ
目元クリーム
使用量: 大パール1粒大

マイクロコラーゲン
配合で目もとにハリを
アイトリートメントクリーム
(20g) 3,810円 (税抜)
 - 乳液
使用量: 大パール1粒大

スクワラン配合で
つややかな肌へ
ミルクローション (70ml)
4,000円 (税抜)

Medicated Essential series
薬用YF
エッセンシャル
シリーズ

ワンランク上の美肌のための
薬用スキンケアシリーズ

「YF スキンエクセレントシリーズ」の自然酵母の濃度を凝縮して配合しています。抗炎症作用と美白作用にもすぐれた効果を発揮する薬用シリーズです。



こんな方におすすめ!

濃縮した自然酵母をベースに、肌荒れを防いで炎症を抑えるグリチルリチン酸ジカリウム(有効成分)や、高い保湿力で肌にハリを与えるγ-オリザノール(有効成分)、美白作用があるビタミンC誘導体などを配合。エイジングケアや美白ケアをしたい方におすすめです。

ソープケース 600円 (税抜)
YFスキンエクセレントシリーズ、薬用YFエッセンシャルシリーズ両方に使えます!

- アイテム使用順
- おすすめ
メイク落とし
<使用量> 3cm程度

トリートメントしながら
メイクを落とす
医薬部外品
クレンジングS (110g)
7,000円 (税抜)
 - 洗顔石けん
使用量: 適量

黒砂糖や灵芝エキス
配合の低刺激石けん
ソープ (100g)
5,000円 (税抜)
 - 化粧水
使用量: 500円玉大

自然酵母を凝縮
リッチな使用感
医薬部外品
ローションS (150ml)
10,000円 (税抜)
 - 大人気
美容液
使用量: 小パール1粒大

シミ、ソバカス、肌荒れに
有効成分が働く
医薬部外品
エッセンスS (32ml)
12,000円 (税抜)
 - クリーム
使用量: 大パール1粒大

高いモイスター効果で
うるおいのペールを
医薬部外品
クリームS (35g)
16,000円 (税抜)

UVケア&ボディケアコレクション

紫外線防止の最高級レベルでしっかりカット

クー・ディプロテクションUVクリーム (40g) 4,000円 (税抜)

うるおいを与えながら紫外線をカット!

クー・UVプロテクタークリーム (50g) 5,000円 (税抜)

リニューアル

天然海藻エキスで毛穴の奥までスッキリ

クー・ミネラルタランパック (200g) 15,000円 (税抜)

唇をトリートメントする薬用リップ

大人気
薬用クー・リップクリーム 3,000円 (税抜) 医薬部外品

水を使わずに素早く洗浄&消毒

おすすめ
薬用ディープクリーンジェル (250ml) 1,715円 (税抜) 指定医薬部外品

潤い成分を贅沢に配合しすばやく浸透させる

大人気
クー・モイストハンドトリートメント2本セット (70g+30g) 4,000円 (税抜)

ヘアケアコレクション

健康で丈夫な髪を育てる

クー・薬用スカルプローション (180ml) 5,000円 (税抜) 医薬部外品

ダメージに負けない輝く髪に

YFエクセレントマイルドシャンプー (600ml) 4,600円 (税抜)
詰替え用(500ml) 3,600円 (税抜)

YFエクセレントヘアトリートメント (600ml) 4,800円 (税抜)
詰替え用(500ml) 3,800円 (税抜)

頭皮をすくやかに保ち、ハリコシのある艶やかな髪に

Travel Set
まずはお試しセットで!

クー・薬用ヘアケアトライアルセット 1,200円 (税抜) 医薬部外品

<セット内容>
-薬用クー スカルプシャンプー(8ml×5)
-薬用クー スカルプコンディショナー(8ml×5)
-薬用クー スカルプローションN(頭皮・頭髪用育毛剤/10ml)

クー・薬用スカルプシャンプー・コンディショナー (各400ml) 各3,800円 (税抜) 医薬部外品

メイクアップコレクション

まるでスキンケアのような軽やかさ。自然酵母ベースの水性ファンデーション

クー・ウォーターファンデーション (各30ml) 各3,500円 (税抜)

201 ソフトベージュ
202 ピンクベージュ
203 ピンク
204 パープル
205 グリーン
206 イエロー

アイロ・ツヤを兼ねそなえた贅沢リップ!

クー・エレガンスリップスティック 全5色 各3,000円 (税抜)

ピュアベールピンク
ドールピンク
チェリーピンク
クリスタルオレンジ

キレイを1日中キープする

おすすめ
クー・エレガンスルーセントプレストパウダー 5,000円 (税抜) レフィル 4,000円 (税抜) SPF15 PA+

目元を彩る4色セット

クー・エレガンスアイカラー 全2色 各3,400円 (税抜)

ブラウン
パープル

使いやすいくりだし式

クー・エレガンスプロウライナー ブラウン 2,000円 (税抜)

使い分けができる3本セット

クー・エレガンスアイカラーブラシ 3本セット 600円 (税抜) (ケースつき)

水を使わず、 素早く洗浄&消毒できる ハンドジェル。

秋も深まり、空気が乾燥してくるにつれて、風邪やインフルエンザが流行してきます。水を使わずに手や指を洗浄すると同時に消毒もできるハンドジェル『薬用ディープクリーンジェル』を備えておきましょう。玄関やキッチンなどに置いて、気づいたとき手指にさっと塗るだけでOK。気になる細菌やウイルス対策がしっかりできます。

薬用ディープクリーンジェル

250ml **1,715円** (税抜) **指定医薬部外品**



速乾性で
べたつかない!
いつでも手軽に

※価格は本体価格(税抜)です。消費税についてはお問い合わせください。

お届け方法

送料	<ul style="list-style-type: none"> ■ お届け先 1 件につきお申し込み代金が 5,000 円(税込)以上の場合、送料無料でお届けいたします。 ■ 5,000 円(税込)未満の場合は、送料一律 500 円をお客様のご負担とさせていただきます。
お届け先	<p>商品のお届け先がご住所と異なる場合は、お届け先のご住所をご指定ください。</p> <p>FAX、郵送の際は、ご注文用紙に分かるようにご記入ください。</p>
お届け日時ご指定	<p>お届けの日にち、時間をご指定ください。</p> <p><ご指定可能時間帯></p> <p>午前中、12-14 時、14-16 時、16-18 時、18-20 時 20-21 時(ヤマト運輸)、19-21 時(佐川急便)</p> <p>※一部地域で日にち、時間のご指定ができない地域がございます。</p>

お支払い方法

①コンビニ振込

■ 商品に同封された振込用紙にて、商品到着後記載されている支払期限内にご入金をお願いいたします。
※ご利用の際には、クレジットカード会社、ご名義人(ご本人のみ利用可)、カード番号(16桁)、カードの有効期限、お支払い回数(一括・分割・ボーナス一括・リボルビング)をお伝えください。

②クレジットカード

■ 各クレジット会員規約に基づき、お客様ご指定の口座から自動的に引き落としさせていただきます。
※ご利用の際には、自筆のサインが必要なため、ご注文者以外のカードはご使用いただけません。

③代金引換

■ 商品お届け時に配達員に商品代金をお支払いください。手数料は無料です。

④佐川急便 e-コレクト

■ 佐川急便の e-コレクトサービスがご利用いただけます。
商品お届け時に、下記クレジットカードにて商品代金をお支払いください。



※JCB、VISA、ダイナース、アメリカンエクスプレスのマークが入っているクレジットカードはすべてご使用になれます。
※ご利用の際には、自筆のサインが必要なため、ご注文者以外のカードはご使用いただけません。
※クレジットカードまたは代金引換でのお支払いをお願いする場合がございます。

返品

届いた商品がお気に召さない場合は、到着後 8 日以内にご返品できます。期間内の返品の送料は当社負担となります。

※一度ご使用になられた商品、またはお客様のもとで損傷および破損が生じた商品につきましては、返品・交換をお受けできませんので、あらかじめご了承ください。

カウンセリング

本品をお買い上げいただいたお客様には、専門のカウンセラーがお電話でご相談をお受けしております。

お肌の悩み、商品についてのご質問にお答えするのはもちろん、お客様の美や健康についてまで、あらゆるご相談に無料でアドバイスしております。

ご注文方法 ※詳しくは、下記までお問い合わせください。

お電話	[ご注文・美容カウンセリング窓口] ☎0120-50-4959	受付時間 月曜日～土曜日 (祝日除く) 10:00～21:00	インターネット	http://www.cointer.co.jp/
FAX	03-3541-4105	24時間受付	郵送	専用注文書にご記入のうえ、投函ください。

お客様のお名前・ご住所などの情報は、お知らせや商品のお届けなど、弊社の活動に限り使用させていただきます。また、外部への流出を防ぐため、管理を徹底しております。

Coo INTERNATIONAL CO.,LTD.
クー・インターナショナル株式会社 銀座事業部
〒104-0061 東京都中央区銀座2-16-11
☎0120-50-4959 FAX:03-3541-4105
<http://www.cointer.co.jp/>



※価格は本体価格(税抜)です。消費税についてはお問い合わせください。